

...Vers une gestion durable de la ressource en eau souterraine



Contexte administratif :



Des collectivités :



Février 2006

Création du SYMCRA
par arrêté Préfectoral



2008/2009

Diagnostic quantitatif
et qualitatif
de la nappe



2011

Pérennisation
du SYMCRAU
en qualité de
Syndicat de gestion



Des établissements publics

la Chambre d'Agriculture des BdR, le Grand Port Maritime
de Marseille et l'Union du Canal Commun Boisselin-Craponne.



Membres consultatifs

Comité du Foin de Crau, Réserve Naturelle des Coussouls de Crau
(CEN PACA), Groupement Maritime et Industriel de Fos, les CCI,
la Fédération des Structures Hydrauliques



Des enjeux forts :

- Une ressource patrimoniale à transmettre aux générations futures et indispensable pour l'alimentation des populations et des activités économiques
- Un équilibre quantitatif fragile : dépendance de la recharge aux pratiques d'irrigation traditionnelle (donc dépendance à l'économie agricole, la disponibilité foncière agricole, le maintien des canaux et des droits d'eau dans un contexte durancien parfois tendu)
- Des problèmes ponctuels de dégradation qualitative des eaux inhérents à l'anthropisation du territoire et à la vulnérabilité intrinsèque de la nappe : pollutions accidentelles, pollutions diffuses, progression du biseau salé



Les missions :

- Recenser et réaliser toute étude nécessaire pour avoir une connaissance approfondie de la nappe,
- Veiller à ce que toute opération susceptible d'avoir un impact sur les systèmes hydrauliques superficiels, la nappe de la Crau et leur environnement, respecte les objectifs généraux de préservation des milieux et de sécurité,
- Mettre en place une gestion rationnelle et concertée des prélèvements et de la ressource

Le mot du Président

La plaine de Crau, tant reconnue pour la richesse de son patrimoine naturel, abrite une nappe phréatique à la fois unique, originale et indispensable pour le maintien des populations et des activités économiques qui permettent le développement de notre territoire.

A une époque, où de nombreuses pressions s'exercent sur cette masse d'eau de manière de plus en plus prégnante, il était indispensable de disposer de la vision la plus claire possible de l'état de la ressource aussi bien en terme qualitatif que quantitatif. C'est l'objet du **SYMCRU** qu'il met et en œuvre dans le cadre d'un partenariat avec l'ensemble des acteurs locaux et institutionnels.

Fort de cette expérience, le **SYMCRU**, est devenu un interlocuteur privilégié sur la question de l'eau en Crau et affiche aujourd'hui de nouvelles ambitions :

- Mettre en œuvre une gestion globale, collective et durable de la nappe de la Crau,
- Accompagner le développement du territoire tout en préservant la ressource en eau, les usages et les milieux aquatiques interconnectés,
- D'une manière générale penser nos actions dans une logique de développement durable.

L'avenir du Syndicat réside dans notre capacité à s'inscrire dans un vrai projet global basé sur une large concertation ainsi qu'à se monter dynamique et innovant afin que les contraintes d'aujourd'hui deviennent de véritables opportunités pour demain.

Le président du SYMCRAU

Louis MICHEL



SYMCRU - Syndicat Mixte de Gestion de la Nappe Phréatique de la Crau
20 Cité des entreprises - ZI du Tubé Sud - 13800 ISTRES
Tel : 04.42.56.64.86 Fax : 04.42.55.46.73 Courriel : contact@symcrau.com

Avec la participation financière de

Région



Provence-Alpes-Côte d'Azur



La nappe de la Crau, votre ressource en eau

marais

ressource

eau souterraine

patrimoine naturel

prairie

gestion
quantitative
et qualitative

forage

piézomètre

biseau salé

eau potable

foin de Crau

aquifère côtier

aménagement du territoire

irrigation gravitaire

contrat de nappe

concertation

canaux

lauron

étang

développement durable

marais

ressource

eau souterraine

patrimoine naturel

prairie

gestion
quantitative
et qualitative

forage

piézomètre

biseau salé

eau potable

foin de Crau

aquifère côtier

aménagement du territoire

irrigation gravitaire

contrat de nappe

concertation

canaux

lauron

étang

développement durable

SYMCRU

SYNDICAT MIXTE DE GESTION
DE LA NAPPE PHRÉATIQUE
DE LA CRAU

Octobre 2012

La nappe de la Crau, votre ressource en eau

- 15 communes
5 intercommunalités 550 km²
- 14 000 ha de prairies irriguées
70% de la recharge annuelle
- 7 500 ha de Réserve naturelle nationale



Canal d'irrigation

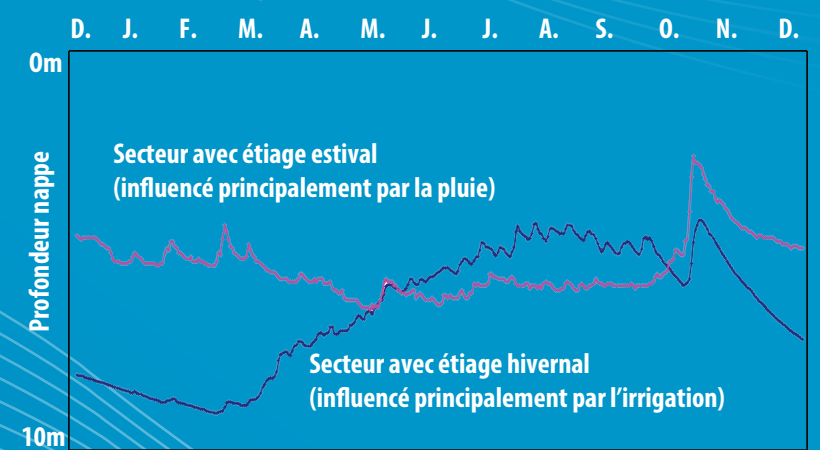
Les actions

- Un réseau de surveillance quantitative et qualitative**
 - 24 piézomètres opérationnels depuis avril 2012 (suivi en continu avec un pilotage à distance centralisé dans les locaux du SYMCRAU)
 - 17 qualitomètres opérationnels depuis septembre 2011 (prélèvements en hautes et basses eaux, recherche de plus de 200 substances)
- L'observatoire de la nappe de la Crau**
 - Outil de centralisation et de partage des connaissances relatives à la gestion de l'eau en Crau
 - Constitué de bases de données sur la qualité de l'eau, la piézométrie, les prélèvements, l'occupation du sol, les activités...
 - 2013 : Mise à disposition des acteurs locaux et partenaires institutionnels via une plateforme internet sécurisée

Réseau de suivi de la nappe de la Crau



- Suivi quantitatif SYMCRAU
- Suivi quantitatif BRGM
- Suivi qualitatif SYMCRAU
- Limite de la nappe de la Crau



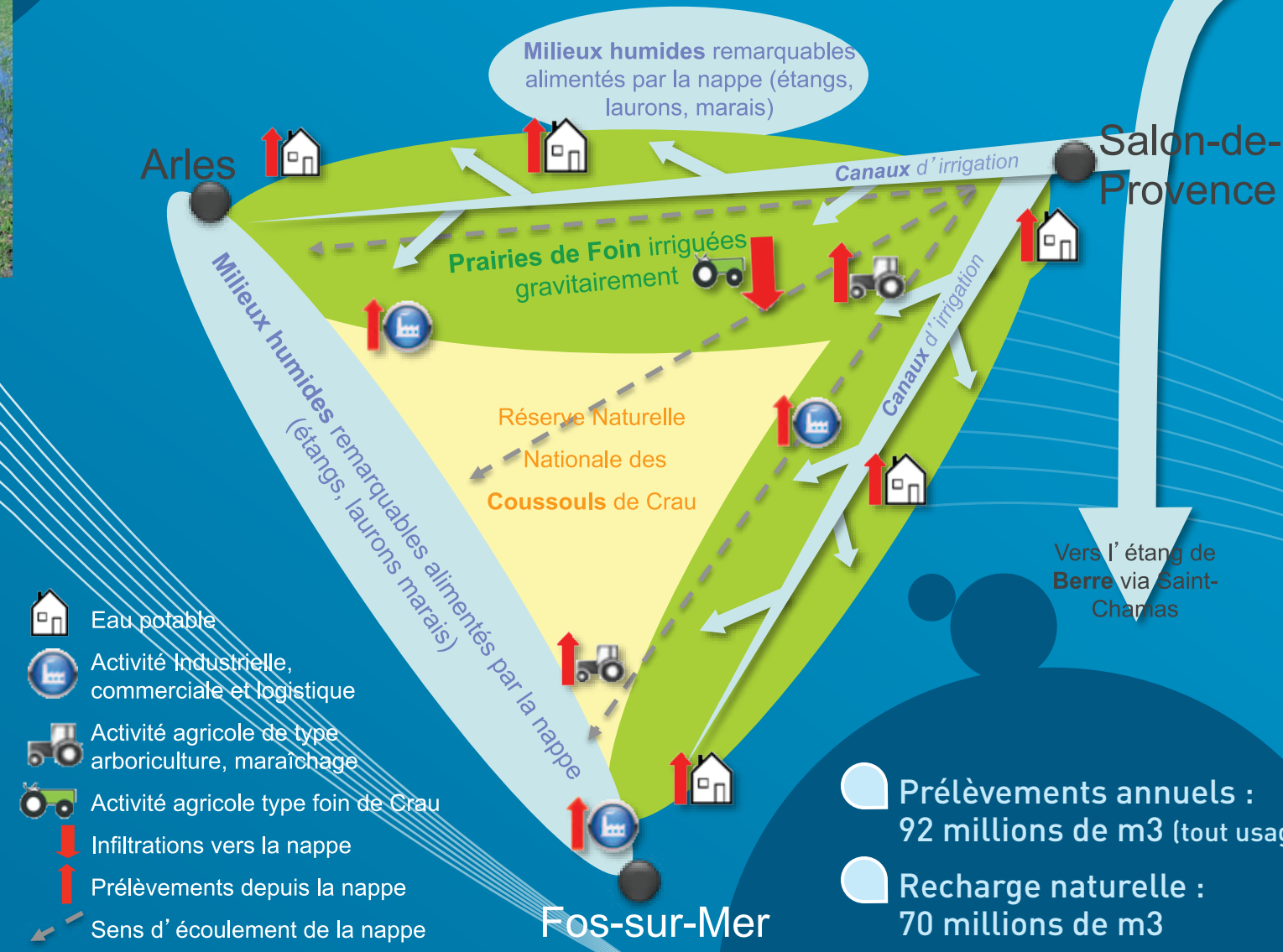
L'agroécosystème craven



Canal d'irrigation



Lauron

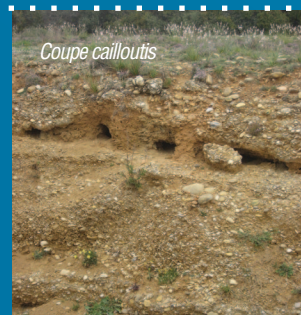


- Eau potable
- Activité Industrielle, commerciale et logistique
- Activité agricole de type arboriculture, maraîchage
- Activité agricole type foin de Crau
- Infiltrations vers la nappe
- Prélèvements depuis la nappe
- Sens d'écoulement de la nappe

- Prélèvements annuels :**
92 millions de m³ (tout usage)
- Recharge naturelle :**
70 millions de m³

Géologie- Hydrogéologie :

- Cailloutis du Paléo-delta de la Durance (Epaisseur 0 à 50 mètres)
- Piézométrie : 30 mètres en secteur amont à l'affleurement en secteur aval (profondeur par rapport au sol)
- Battement de la nappe de 1 à 8 mètres



Coupe cailloutis



- Un Port industriel international**
- Une base militaire stratégique**
- Eau potable : 270 000 habitants**