



Le SYMCRAU au fil de l'eau...



Mai 2016
2nd COPIL de l'ERS
Comité syndical du SYMCRAU
Juin 2016
Salon des Agricultures

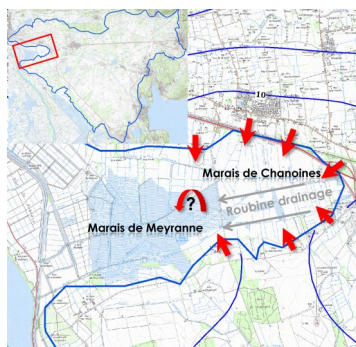


Une étroite collaboration entre le PNR Camargue et le SYMCRAU a permis l'accueil de [LEA ROS](#) pour un stage de 6 mois.



SYMCR AU

Elle travaillera à l'amélioration des connaissances hydrogéologiques sur les laurons, exutoires de la nappe et alimentant des zones humides remarquables.



Carte du secteur d'étude principal

Feu vert donné au Contrat de nappe !

Le 2nd Comité de nappe a permis d'acter collectivement le programme d'actions.

Ce programme d'actions contient 69 actions portées à 40% par le SYMCRAU et 60% par des maîtres d'ouvrages privés et publics.

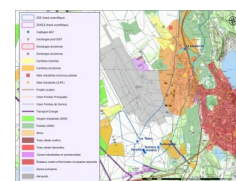


[Lien vers la synthèse du Comité du nappe ...](#)

Des zones de sauvegarde pour l'eau potable...

Les trois derniers mois ont été consacrés à la phase 2 de l'étude ressource stratégique (ERS):

- Tracés scientifiques des zones de sauvegarde
- Concertation avec les communes et partenaires institutionnels
- Plus d'informations sur l'[ERS](#)



La surveillance de la nappe

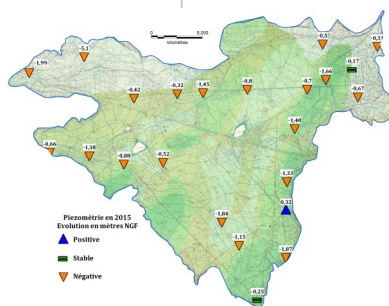
QUANTITE

Le bulletin détaillé sur l'état quantitatif de la ressource en 2015 est consultable sur l'observatoire de la nappe en cliquant [ici](#).



QUALITE

Le bulletin détaillé sur les résultats des deux campagnes conduites en 2015 est consultable sur l'observatoire de la nappe en cliquant [ici](#).



Rendez-vous au salon des Agricultures de Provence

Le SYMCRAU sera présent au 1er Salon des Agri-cultures de Provence au domaine du Merle les 3-4-5 juin prochains et vous proposera différentes animations interactives



Avec le soutien financier de



Région
Provence
Alpes
Côte d'Azur



DÉPARTEMENT
**BOUCHES
DU RHÔNE**

www.symcrau.com | [contact](#) | [Abonnez-vous !](#)