

Le SYMCRAU au fil de l'eau...



Le contrat de nappe: en route vers la signature!

La commission des aides de l'Agence de l'eau a approuvé le programme d'actions et les financements associés.

Le dossier complet sera donc soumis aux autres financeurs et aux maîtres d'ouvrage en vue d'une délibération en septembre/octobre.

Stage sur l'étude hydrogéologiques des exutoires (laurons) de la nappe

Lors du stage, les "laurons", ont été cartographiés dans les marais des Chanoines

Le site a été équipé afin de mieux comprendre les relations hydrodynamiques entre la nappe et les laurons. Des analyses chimiques et isotopiques permettront de mieux comprendre les types d'eaux (de surfaces et/ou souterraines) qui alimentent les zones humides.



Les marais de Chanoines (photos: Léa ROS)

Salon des agricultures de Provence

Présent sur le pôle eau du salon, le SYMCRAU a proposé différentes animations autour des eaux souterraines. Un coin « **Bar des Eau'nologues** », un **espace de projection** avec le film sur l'eau en Crau (film de l'[ecomusée](#)), des temps de « **café-débats** » et des **visites de terrain** accompagnées d'une démonstration d'irrigation d'une parcelle de foin de Crau.

En partenariat avec :



L'équipe du SYMCRAU, 2016

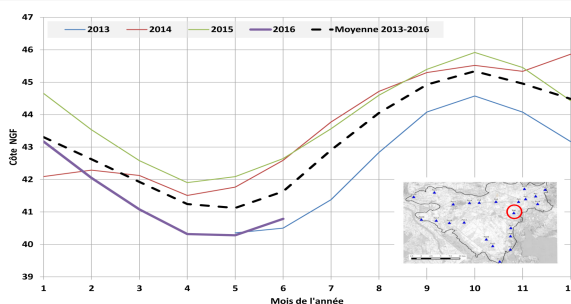


La surveillance de la nappe

QUANTITE

A la fin du mois de juin 2016, la nappe présente des **niveaux moyens** sur les sillons de Miramas et Arles, et proches des **niveaux quinquennaux secs** sur les secteurs de la Crau sèche. Les données brutes sont téléchargeables sur [ADES](#).

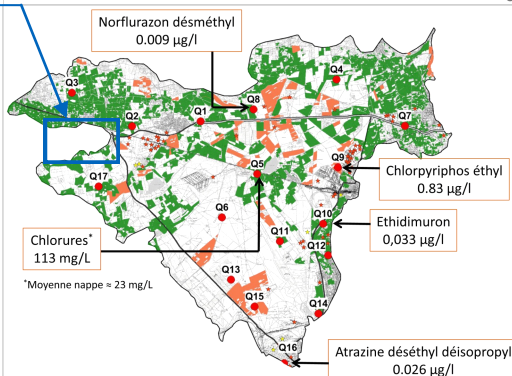
Plus d'infos : [lien vers le bulletin 2015](#)



Chroniques piézométriques (moyennes mensuelles) sur l'ouvrage 09938X0189/PZ6

QUALITE

La dernière campagne d'analyses de la qualité des eaux souterraines a révélé la présence de plusieurs **composés phytosanitaires**, ainsi que des teneurs anormales en chlorures sur le point Q5. Ces résultats bruts, encore conformes aux normes relatives à la qualité des eaux brutes utilisées pour l'eau potable, seront interprétés dans le cadre du bulletin annuel 2016 (à venir). Plus d'infos : [lien vers le bulletin 2015](#)

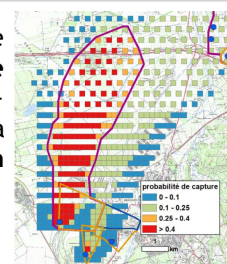


Concentrations en micropolluants (hors majeurs & traces), mars 2016

Etude Ressource Stratégique (ERS)

Le COmité de PILotage (COPIL) de phase 2 s'est déroulé le 20/05/2016. Les **enjeux au sein des zones de sauvegarde** identifiées pour la préservation de l'eau potable en Crau ont été définis. La **concertation avec les acteurs du territoire** se poursuivra à l'automne avec des ateliers sur les moyens et règles de protection des eaux souterraines.

Plus d'infos : [lien vers le compte rendu](#)



Modélisation des zones de captation

Avec le soutien financier de



Région
Provence
Alpes
Côte d'Azur



DÉPARTEMENT
**BOUCHES-
DU-RHÔNE**