

# Comité de Pilotage n° 1

## Réunion de démarrage

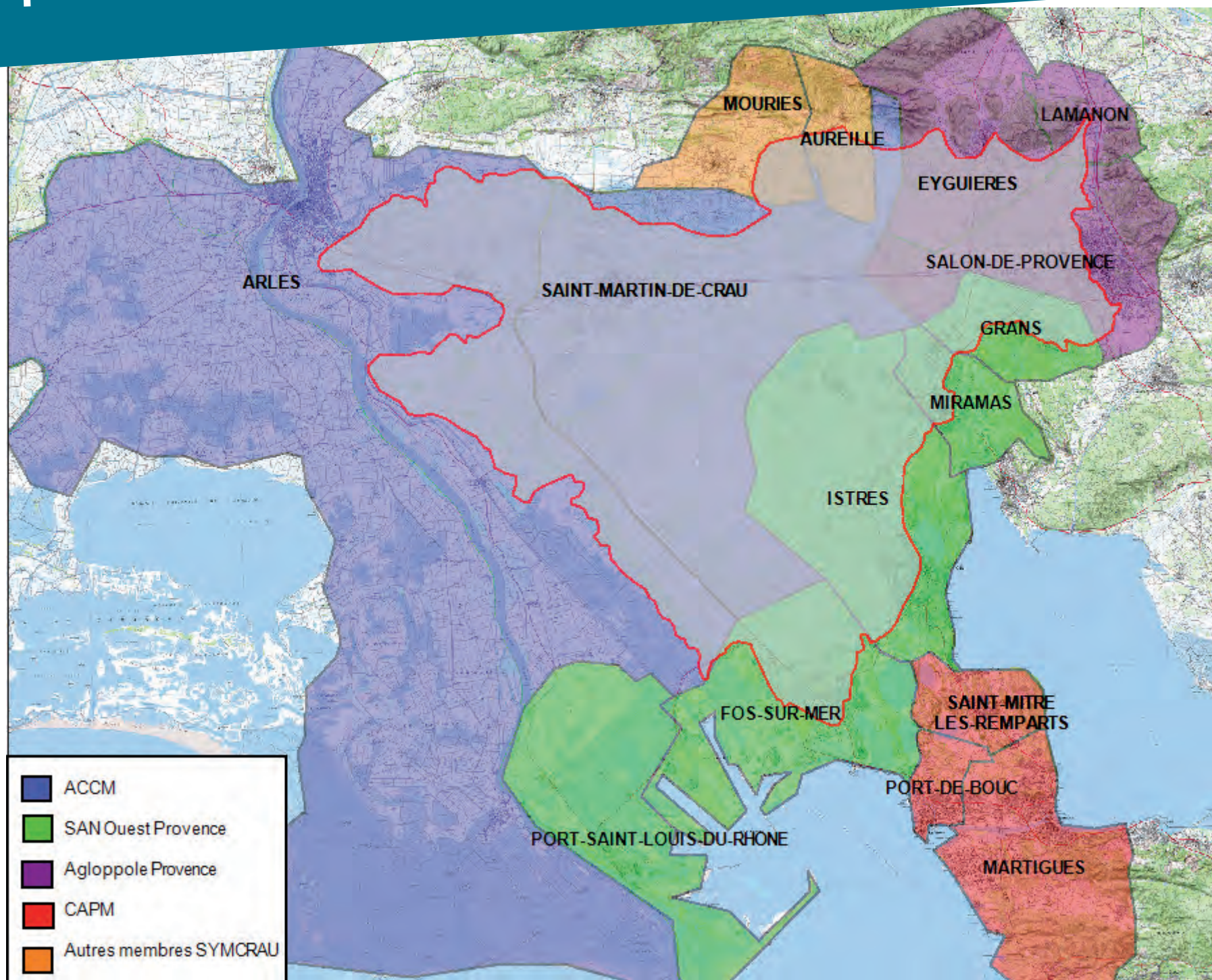
Fos s/ Mer le 26 septembre 2013



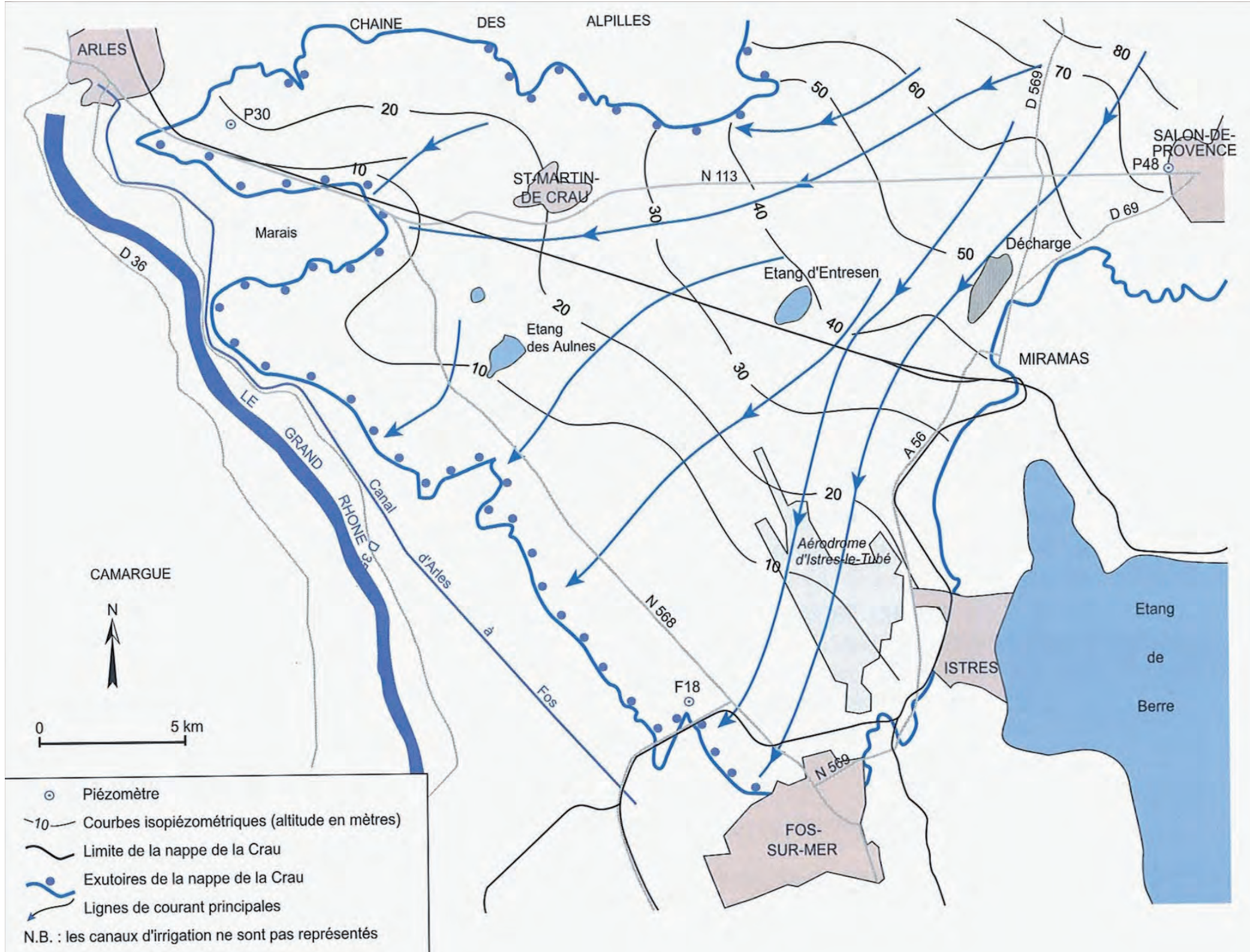
Arles Crau Camargue Montagnette - Agglopolo Provence - Communauté d'Agglomération du Pays de Martigues - SAN Ouest Provence - Aureille - Mourès - Grand Port Maritime de Marseille-Fos -  
Chambre d'Agriculture - Union du canal commun Boisgelin Craonne - Comité du Foin de Crau - Conservatoire des Écosystèmes de Provence - Groupement Maritime et industriel du Golfe de Fos -  
Fédération Départementale des Structures hydrauliques 13 - Chambres de Commerce et d'Industrie Marseille Provence et du Pays d'Arles -



# 1- Le périmètre de la nappe de la Crau



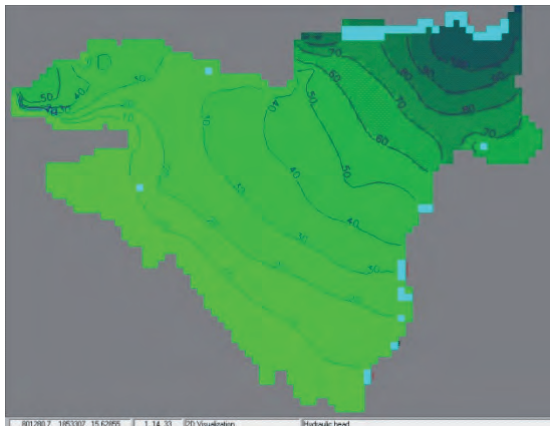
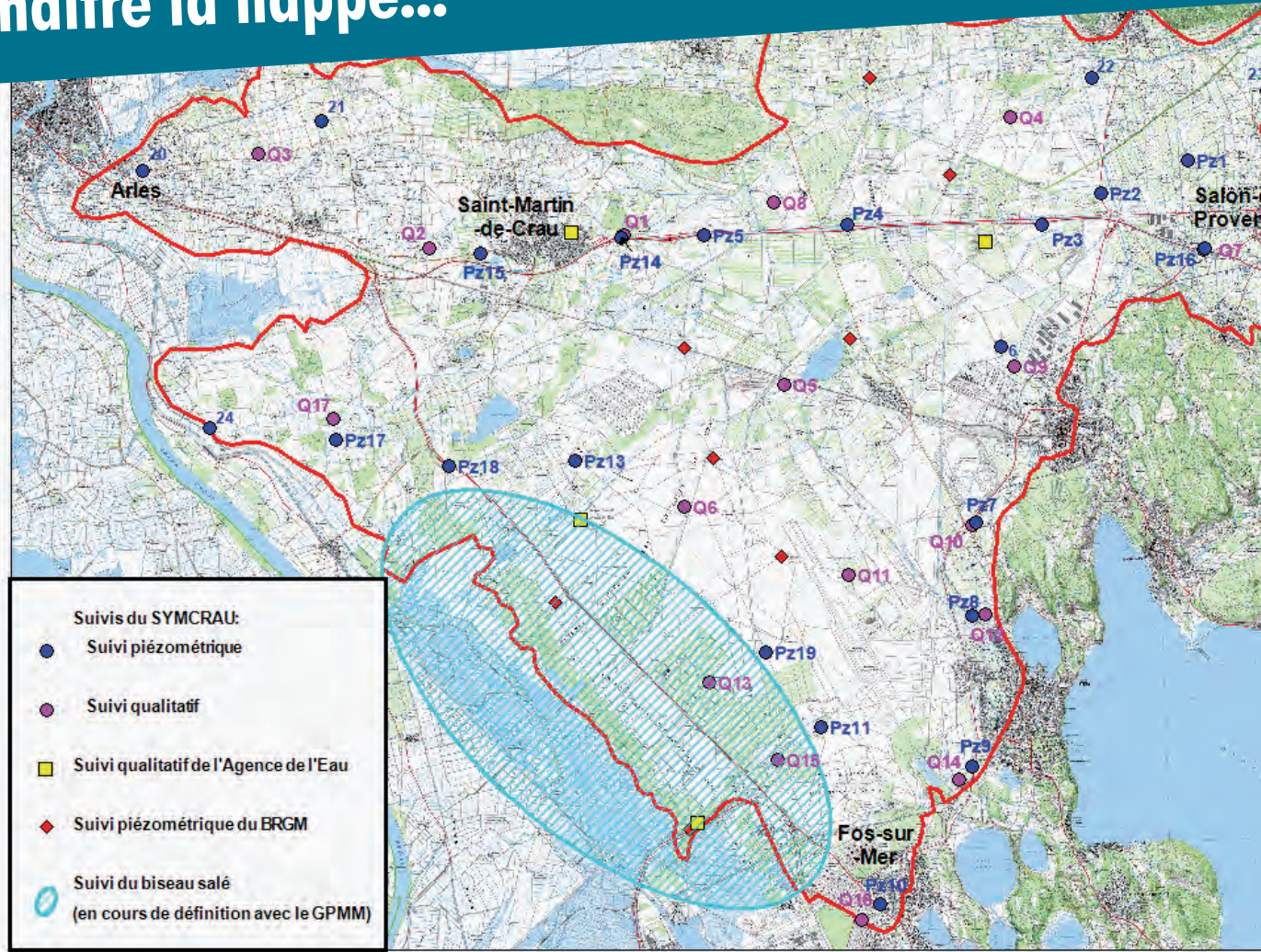






## 2- Des outils pour mieux connaître la nappe...

- ➡ L'étude "Diagnostic quantitatif/qualitatif et analyse des risques sur la nappe de la Crau".
- ➡ Les réseaux de suivi quantitatif, qualitatif et salinité.
- ➡ L'observatoire
- ➡ La modélisation hydrogéologique de la nappe
- ➡ Étude sur l'impact de l'aménagement du territoire





### 3- Des constats

#### Volet QUANTITATIF

*Une nappe en équilibre  
mais dépendante de  
l'irrigation*

#### USAGES

*Prélèvements  
supérieurs  
à la recharge  
naturelle*

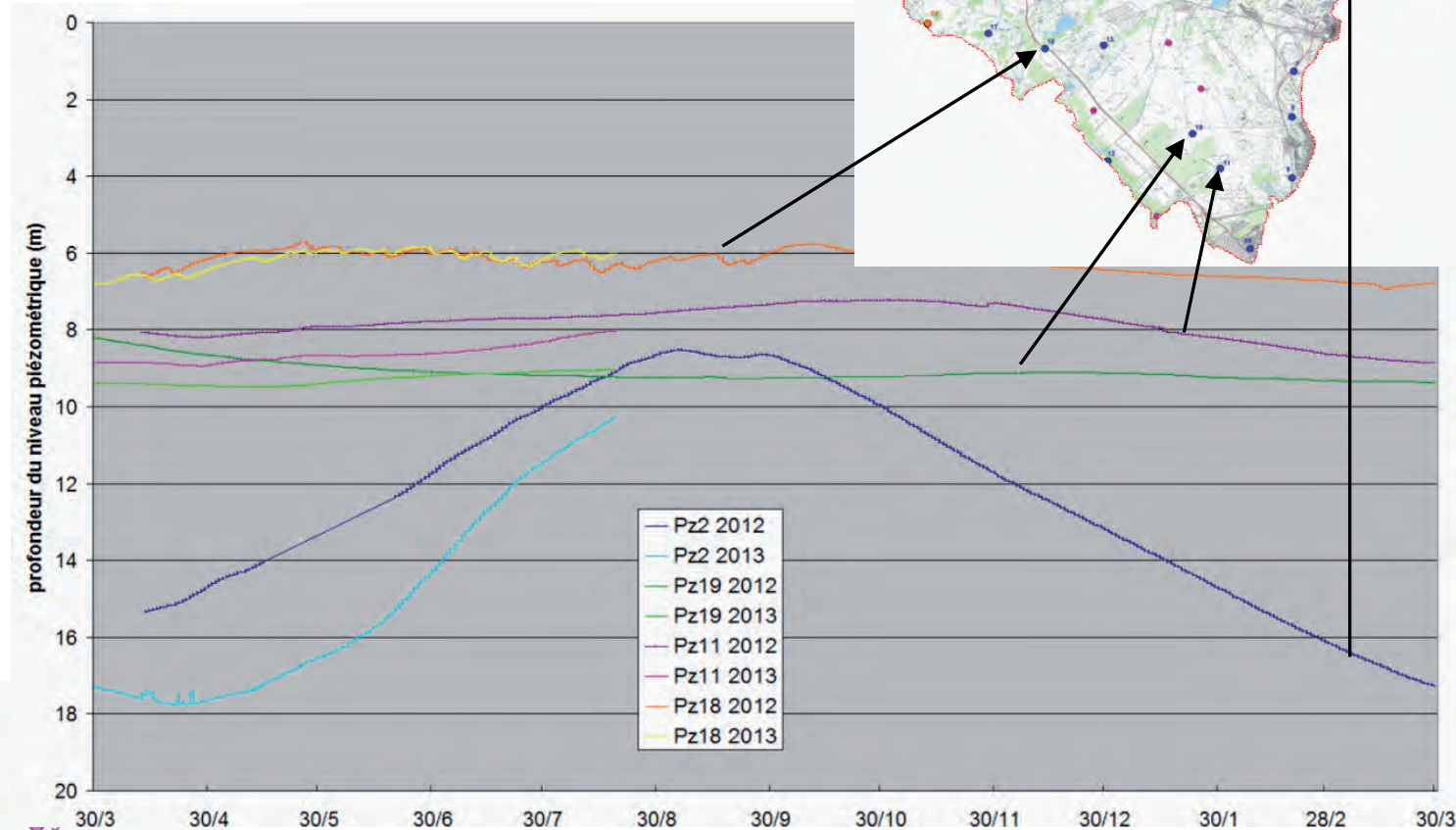
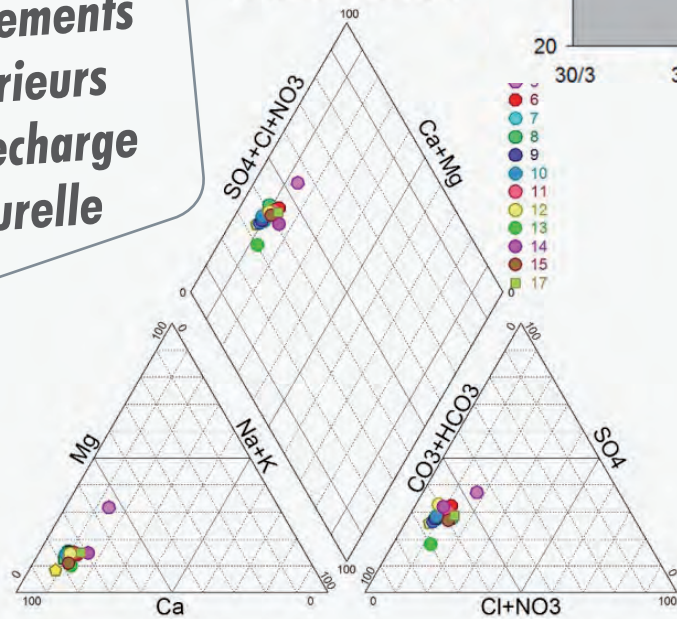


Diagramme de Piper



#### Volet QUALITATIF

*Bonne qualité générale mais des  
signes de dégradation*



## 4- Des menaces pour l'équilibre de la nappe



Conflit d'usage sur le bassin durancien ?



Pression démographique et foncière ?



Pérennité de l'irrigation gravitaire en Crau ?



Pollutions accidentelles et pollutions diffuses ?



Changement climatique ?

## 4- Proposition du SYMCRAU : l'outil **Contrat de nappe** pour la Crau, qu'est-ce que c'est ?

- Un *outil de gestion* de la ressource en eau du territoire craven
- une *démarche partenariale et contractuelle* (engagement volontaire et non imposé)
- un *programme d'actions* à horizon 5-7 ans pour répondre aux enjeux de la ressource en eau sur le territoire.



- = outil **opérationnel** et non de planification
- = outil **non réglementaire**, **souplesse** pour les communes et les différents acteurs
- = **cohérence** avec les autres outils existants
- = **proximité** d'intervention
- = **portage** par des maîtres d'ouvrage **publics et/ou privés**

Articulation du Contrat de nappe avec les autres outils de planification "supra-territoriale" ou couvrant une partie du territoire ou "mono-thématique"

SCOT

PLU / POS

**OUGC** nappe de Crau  
(Organisme Unique de  
Gestion Collective sur la  
nappe de la Crau)

**Contrat de canal  
Crau Sud Alpilles**

**SDAGE**

**SOURCE**  
(Schéma d'orientation pour  
une utilisation raisonnée de  
la ressource en eau).

# Méthodologie d'intervention proposée

pour vous accompagner dans l'élaboration du Contrat de nappe

A group of approximately 12 people, including men and women of various ages, are standing in a grassy field. They are dressed in casual outdoor attire like jackets and trousers. Some are looking towards the center, while others are looking away. The background shows a line of trees and a hazy sky. The overall scene suggests a field visit or a group discussion in a natural setting.

Expertise technique

Animation / communication



## 5- Les bureaux d'étude pour vous accompagner

### Grontmij



Aix-en-Provence

**Chef de projet :** Christine GUERIN

**Compétences :**

- Hydrogéologie
- Hydrologie et hydraulique
- Aménagement et environnement
- Politiques publiques de gestion de la ressource en eau.

**Expériences** dans la réalisation de diagnostics territoriaux (Crau), études volumes prélevables, expertises, contrats de milieux...

### Autrement Dit



Lamanon

**Chef de projet :** Rachel VINDRY

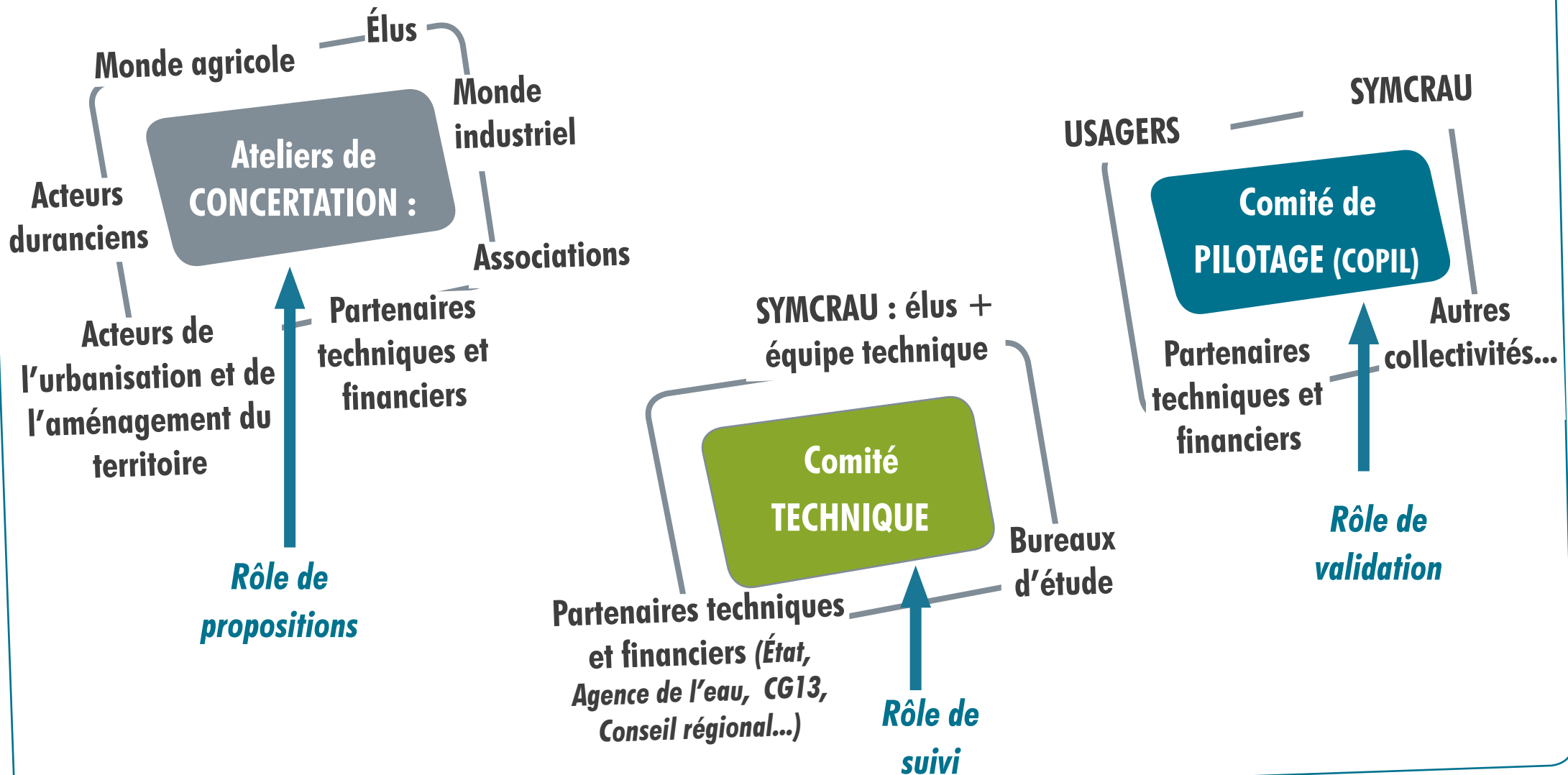
**Compétences :**

- Sociologie politique
- Animation de dialogue participatif
- Communication (rédactionnelle, graphique, événementiel...)

**Expériences** dans les démarches de gestion des milieux aquatiques (Contrat de rivière, SAGE, contrat de nappe...)



## 6- Une concertation active et indispensable pour construire le contrat de nappe





# 7- Les étapes de la démarche

Contrat  
de **nappe** Crau

## 1- Diagnostic Enjeux

1- On cherche à mieux  
comprendre le fonc-  
tionnement de la  
nappe et de ses  
usages

**Juillet à déc. 2013**

## 2- Définition d'objectifs

2- On s'entend sur ce qu'il faut  
faire (objectifs) et on formalise  
avec tous les acteurs la feuille  
de route à suivre (signature de  
la Charte)

**Printemps-été 2014**

## 3- Contractualisation du programme d'actions

3- On élabore le programme  
d'actions du Contrat (localisation,  
coûts, maîtrise d'ouvrage, finance-  
ment...). Signature officielle  
du Contrat de nappe

**Automne 2014**

## 4- Mise en oeuvre du Contrat

4- On met en oeuvre  
les actions sur le  
territoire craven

**2015-2022**



# 1- Diagnostic Enjeux

Juillet à déc. 2013

## Objectifs de cette étape :

- **Actualiser** le diagnostic de 2009 (*piézométrie, recharge de la nappe, prélèvements/usages, Qualité des eaux, démographie, aspects socio-économiques, paysages, intérêts écologiques, gouvernance...*).
- **ENRICHIR et PARTAGER** (consensus) ce diagnostic par des retours d'expériences locales.
- S'entendre sur les **ENJEUX** à traiter dans le Contrat de nappe

1ère session de  
**CONCERTATION** en  
ateliers thématiques

Entretiens individuels  
avec des porteurs  
potentiels de projets

## Rendus de cette étape :

- Rapport état des lieux / diagnostic
- Synthèse pédagogique du diagnostic

## 2- Définition d'objectifs

Printemps-été 2014

**Objectifs** de cette étape :

- Construire la **STRATÉGIE** du Contrat de nappe de la Crau à partir des enjeux (phase 1)
- Faire émerger des **OBJECTIFS + SCÉNARIO d'évolution**
- S'engager dans la **charte d'objectif** (signature par tous les acteurs).

2ème session de  
**CONCERTATION** en  
ateliers thématiques

Construction partagée d'un **scénario réaliste**  
c'est-à-dire ni maximaliste ni minimaliste mais adaptés  
à la réalité technique, financière, politique, sociale...

Comité de  
**PILOTAGE (COPIL)**

**Rendus** de cette étape :

- Dossier d'avant projet
- Document Charte d'objectifs



## Contractualisation du programme d'actions

Automne 2014

### Objectifs de cette étape :

- Identifier les maîtres d'ouvrages publics et/ou privés porteurs d'actions du Contrat
- Définir pour chaque action les modalités de mise en oeuvre : coûts, financement, effets attendus...
- Signature officielle du Contrat de nappe



### Rendus de cette étape :

- Dossier définitif avec fiches actions
- Synthèse du Contrat : plaquette grand public

# 7- Retour sur l'étape la plus proche

*1<sup>ère</sup> session de concertation : partage du diagnostic*

1- Synthèse écrite du diagnostic envoyée au préalable à tous les participants

*Mi-oct 2013*

2- Ateliers thématiques d'une 1/2 journée chacun invitant les acteurs locaux à donner leur AVIS sur le diagnostic technique (leur "lecture du territoire") et à le **COMPLÉTER** par leur vécu

*Mi-nov 2013*

*1<sup>ère</sup> session de concertation :  
Nappe sur table...  
Et si on se disait  
tout sur la nappe !*

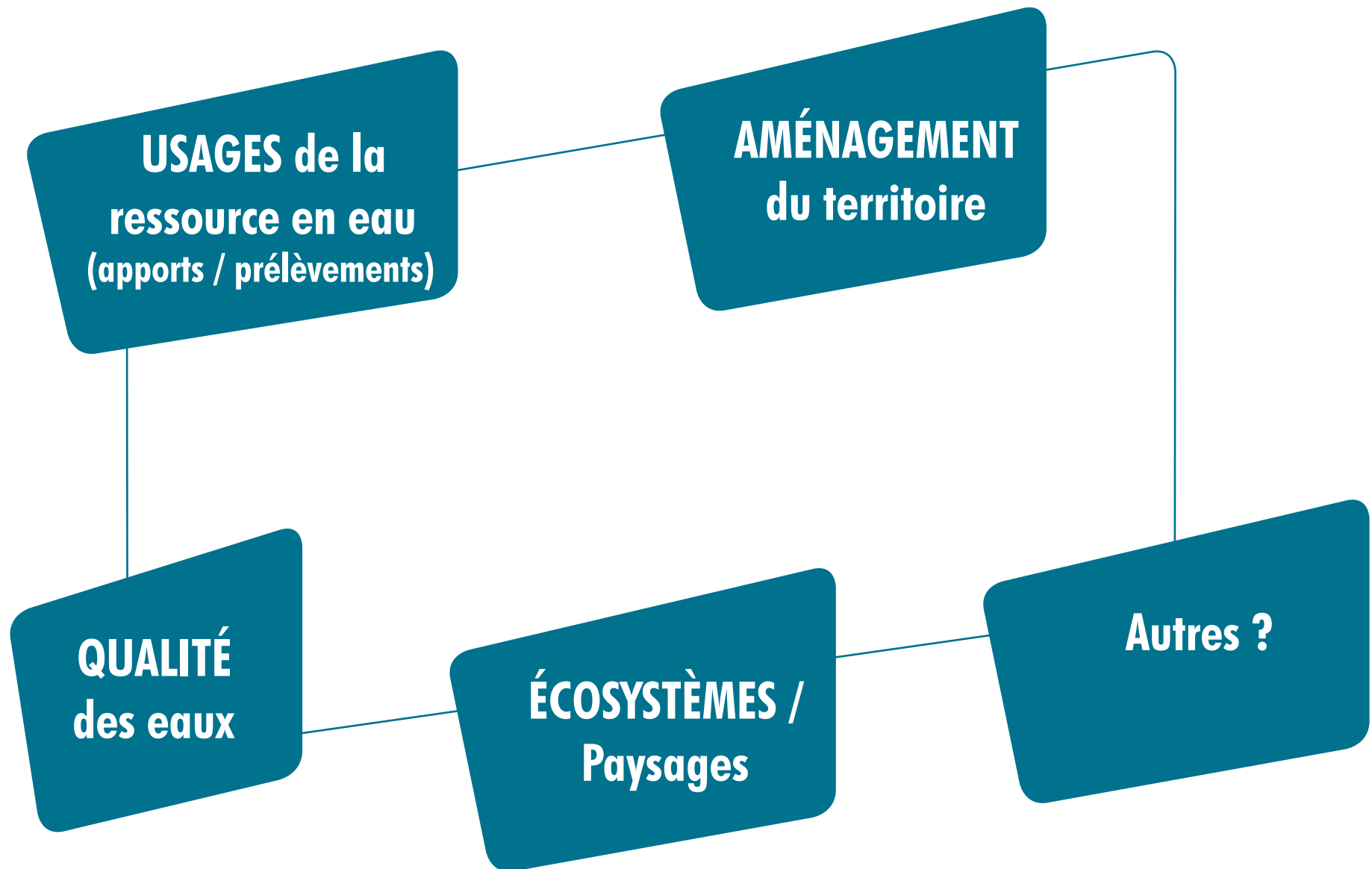
3- Mise en évidence des **ENJEUX** de l'eau sur le territoire

**Validation  
du diagnostic et des  
enjeux par le COPIL**

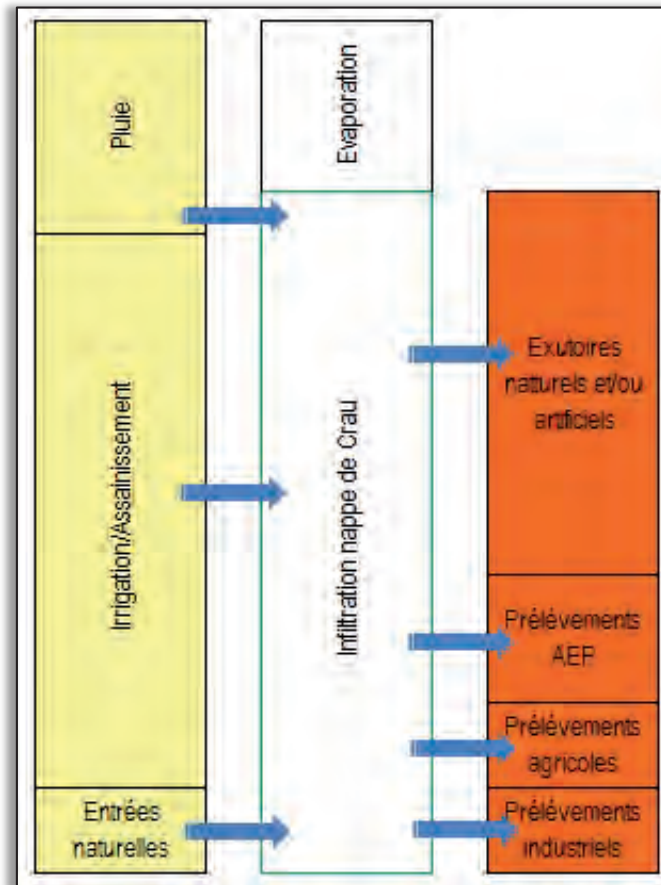
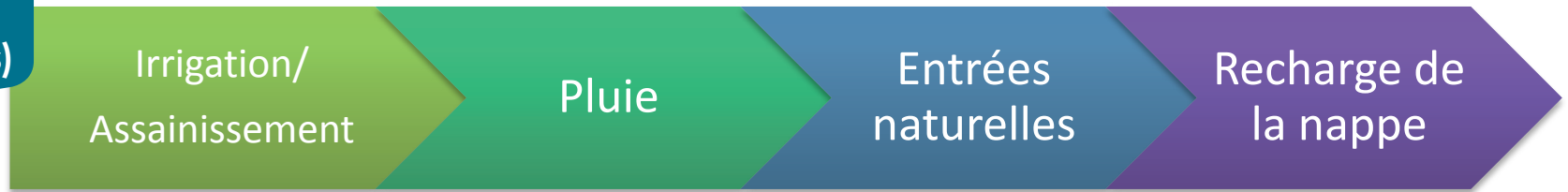
*Janvier 2014*



## 8- Les thématiques proposées pour la 1<sup>ère</sup> session de concertation

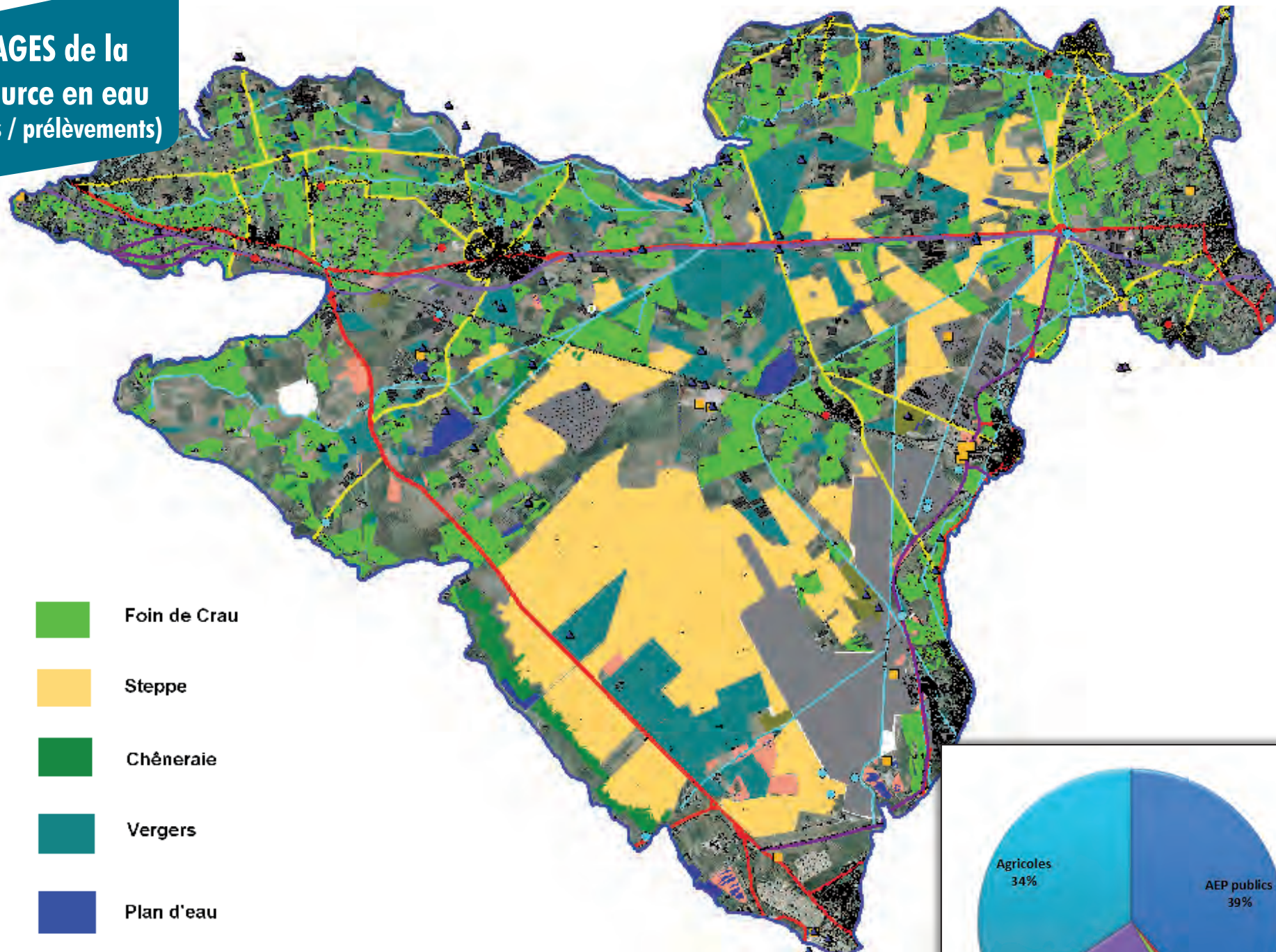


# USAGES de la ressource en eau (apports / prélèvements)

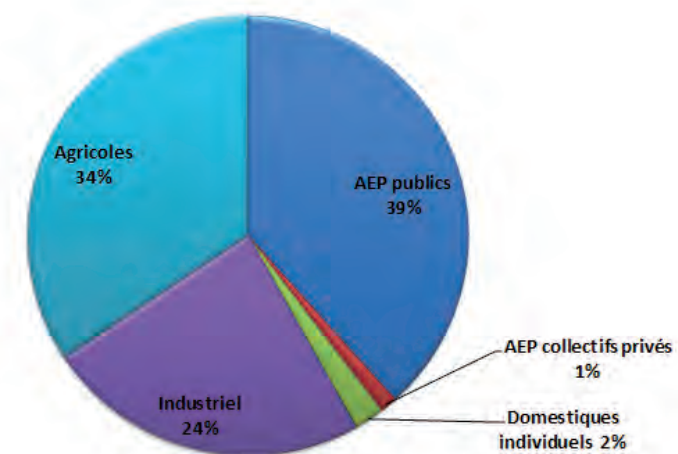




## USAGES de la ressource en eau (apports / prélèvements)

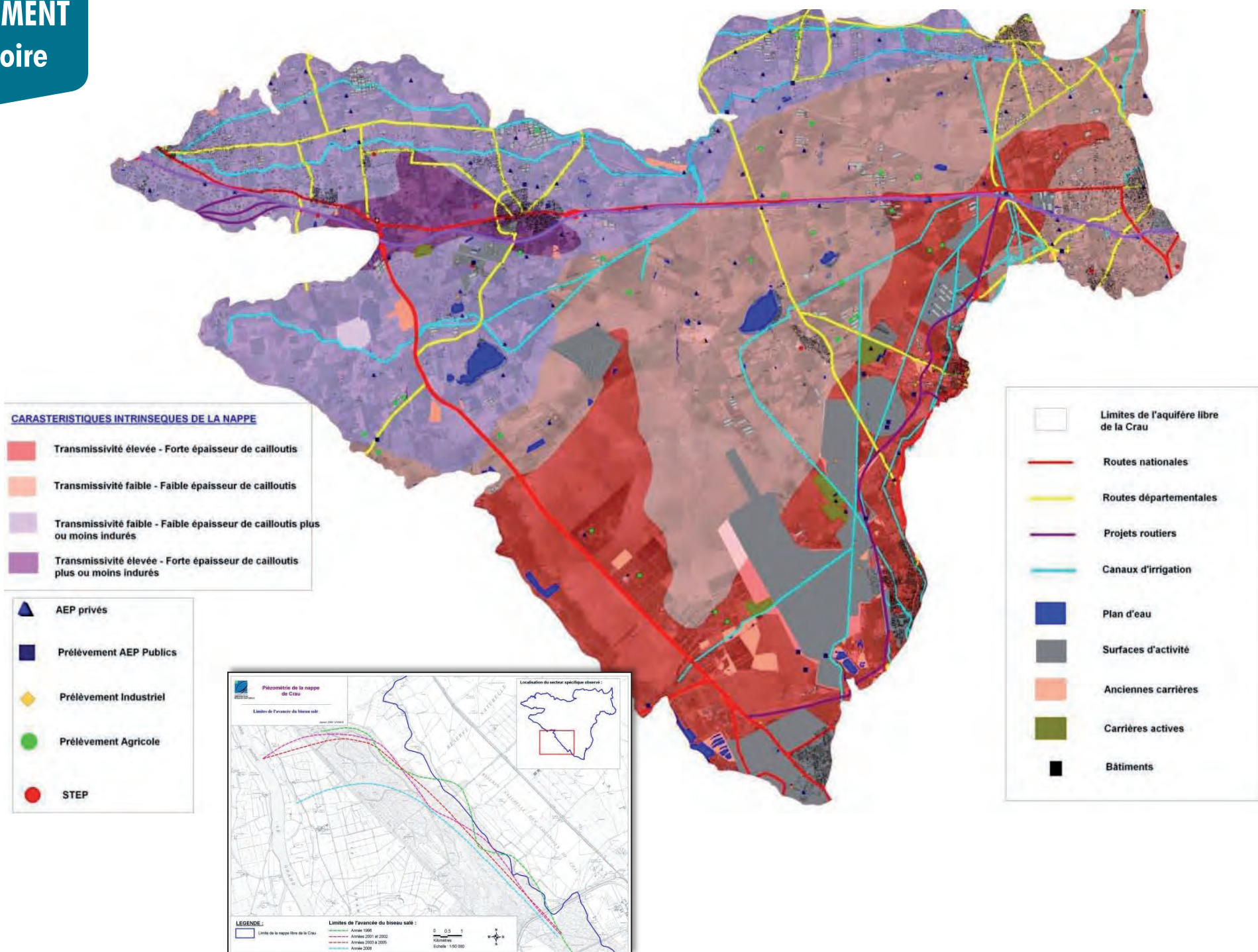


- Foin de Crau
- Steppe
- Chêneraie
- Vergers
- Plan d'eau



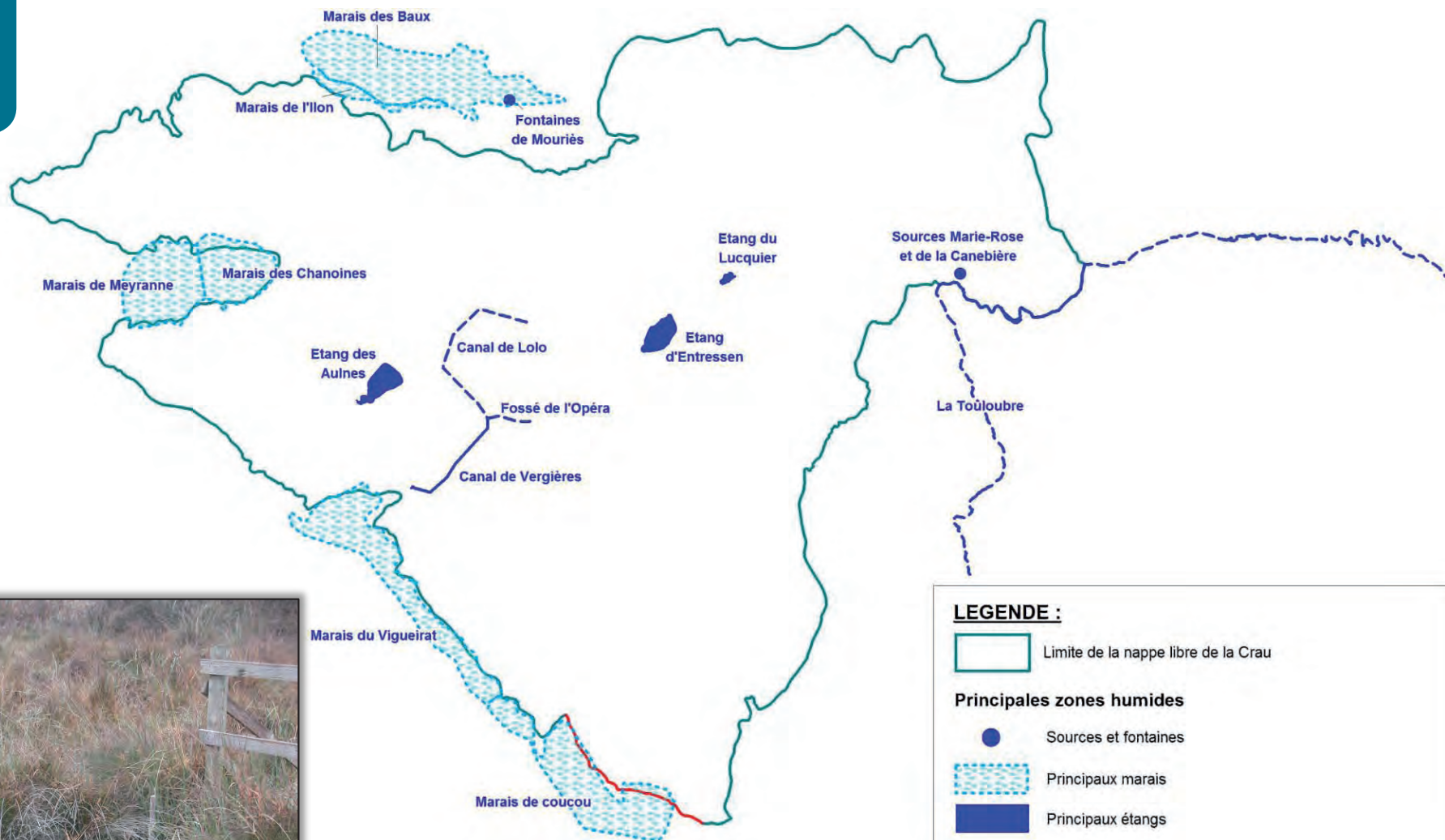


# AMÉNAGEMENT du territoire



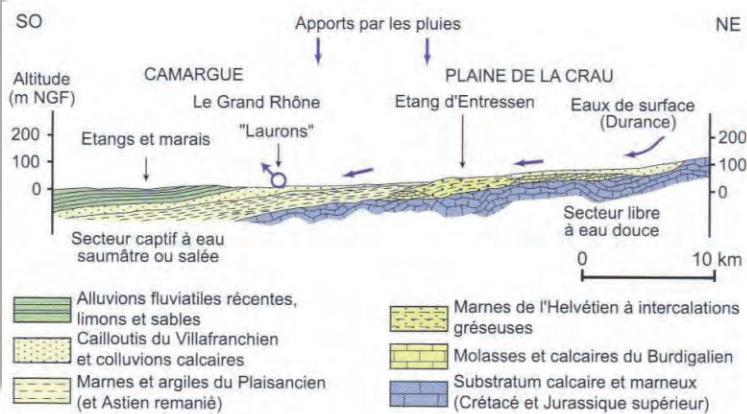


# ÉCOSYSTÈMES / Paysages



## LEGENDE :

- Limite de la nappe libre de la Crau
- Principales zones humides**
- Sources et fontaines
- Principaux marais
- Principaux étangs
- Rivières et canaux
- Tranchée drainante du PAM





UNION DU CANAL COMMUN  
BOISGELIN CRAPONNE

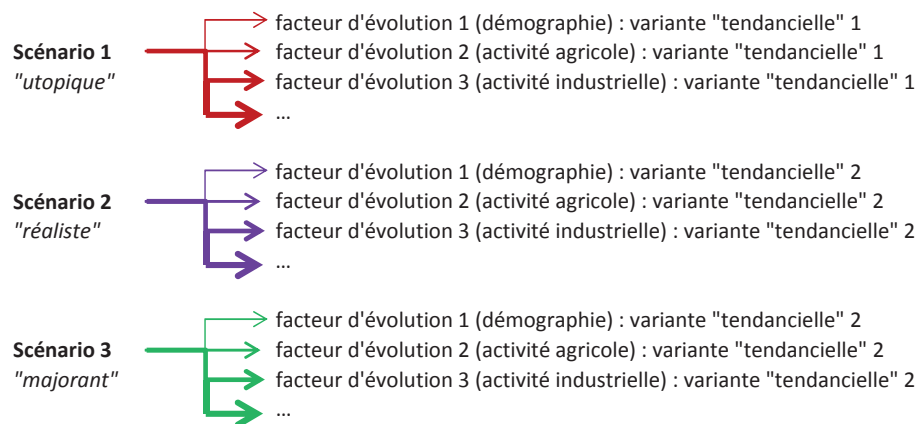


GROUPEMENT MARITIME  
ET INDUSTRIEL DE FOS



# Construction partagée d'un scénario réaliste

Des scénarii prédéfinis et sans véritable variables d'ajustement : "du moins au plus"



Un scénario co-construit, "pas à pas", avec les acteurs locaux (catégories); consensus de la variante choisie

