

LES INF'EAUX DE LA CRAU

*Les actualités bimestrielles du Syndicat Mixte de gestion de la nappe
phréatique de la Crau*



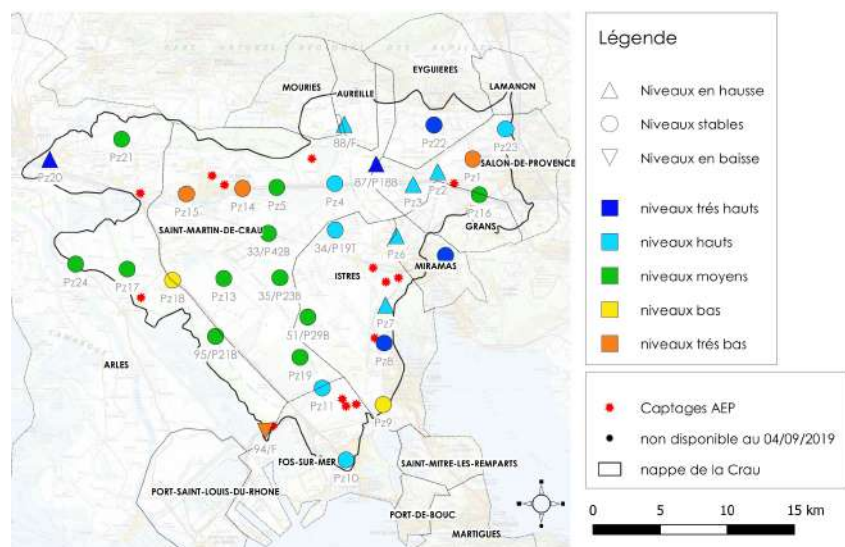
Comment va la nappe ?

Retour sur la saison d'irrigation 2019



Malgré l'épisode de sécheresse nationale n'épargnant pas les Bouches-du-Rhône, **la nappe de la Crau bénéficie d'un taux de remplissage correct** (cf bulletin mensuel d'août du SYMCRAU sur l'état de la nappe). Ceci peut être expliqué par les pluies exceptionnelles des mois d'octobre et novembre 2018 qui ont permis de démarrer l'année avec des niveaux piézométriques très élevés. La saison d'irrigation gravitaire, **représentant le principal facteur de recharge de la nappe**, a pu se dérouler sans restriction réglementaire depuis le mois de mars. A noter que le barrage de Serre-Ponçon, qui soutient les apports d'eau agricole depuis la Durance, affiche au mois de septembre un niveau particulièrement bas, mettant en difficultés certains usages touristiques de ce plan d'eau ([lire article de presse sur le sujet](#)). Avec la fin de la période d'irrigation prévue en octobre, **les précipitations de l'automne et de l'hiver seront déterminantes pour permettre une évolution favorable de la ressource en eau souterraine et la constitution des stocks d'eau essentiels du bassin-versant de la Durance.**

Etat de la nappe au mois d'août 2019



Au terme du mois d'août 2019, la nappe se place dans un état quantitatif moyen pour cette période de l'année, avec des niveaux plutôt hauts à l'est du territoire, dans les zones de recharge par irrigation, et plutôt bas à l'ouest, dans les secteurs de drainage. La vigilance est renforcée à proximité du captage d'eau potable de la Pissarotte (sur la commune de Port Saint Louis du Rhône), qui présente des niveaux relativement bas.

[Télécharger le bulletin complet du mois d'août](#)

Les projets en cours



Contrat de Nappe : vers une seconde phase

Le bilan de la première phase du Contrat est en cours. Il a été présenté au Comité de Nappe le 4 juillet 2019 à Entressen, en présence du représentant du Sous-Préfet d'Arles, de l'Agence de l'Eau RMC, de la Région Sud, du Conseil Départemental des Bouches du Rhône et des membres signataires et associés du Contrat de Nappe.

Le bilan à mi parcours en bref :

- 65 % des actions prévues pour la 1ère phase ont été engagées ou terminées
- 10 millions d'euros ont été dépensés par les maîtres d'ouvrages pour mener à bien cette première phase soit 110% des crédits prévus
- Plus de 50 structures engagées en 2016 toujours engagées en 2019

Le plan d'actions de la seconde phase du Contrat est en cours d'élaboration avec les acteurs du territoire et donnera lieu à la signature d'un avenant pour la conduite du Contrat, courant printemps 2020.

[Lire la synthèse et le compte rendu du Comité](#)

Projet SIMBA : Surveillance des Intrusions Marines en Basse Crau



Entrée dans une nouvelle phase

La phase d'étude, conduite entre décembre 2017 et mars 2019, a permis de quantifier la vulnérabilité de la ressource et des captages d'eau potable vis à vis des intrusions marines et à définir un réseau de surveillance de la salinité afin de préserver une eau compatible avec les usages. Le SYMCRAU engage à présent une **phase de travaux de forage** qui permettront de mettre en service des points de surveillance pérenne dans les zones à enjeux, en particulier pour l'eau potable. (Date des travaux : du 17 au 30 septembre 2019 sous réserve).



soHUMID - Quel(s) liens(s) entre les eaux souterraines et les zones humides ?

Projet du BRGM, soHUMID vise à construire une méthode reproductible d'évaluation de la contribution des eaux souterraines dans le fonctionnement des zones humides. Les marais de Meyranne et des Chanoines ont été sélectionnés comme sites pilotes sur une 15aines de sites en France, grâce notamment aux données disponibles sur l'hydrogéologie du site. Le projet soHUMID se terminera avec la publication courant 2020 d'un guide méthodologique national.

Un retour d'expérience valorisé dans un guide national

Les réflexions et les actions conduites par le SYMCRAU et le BRGM ont été intégrées à un ouvrage de référence dont l'objectif est d'apporter un éclairage sur la façon dont les services publics de l'eau et les déchets atténuent leurs impacts environnementaux et s'adaptent au changement climatique.

[Lire l'article et l'ouvrage complet](#)

Actualités réglementaires



Conclusion des Assises nationales de l'Eau : vers de vraies compétences pour la gestion de la ressource en eau à l'échelle des collectivités ?

Le SYMCRAU a été invité à participer aux Assises de l'Eau pour partager son retour d'expérience sur la gestion locale de la ressource en eau et en partie sur la définition et préservation des zones de sauvegarde. Les conclusions de ces assises ont été rendues avec une feuille de route annoncée par la Ministre Emmanuelle WARGON. La préservation de la ressource en eau apparaît comme une contribution importante de la transition écologique, jugée prioritaire



Ces mesures discutées dans la revue Droit de l'Environnement

Dans le cadre de ces assises, le SYMCRAU s'est associé avec le SMEGREG (Syndicat mixte d'étude et de gestion de la ressource en eau du département de la Gironde) et Philippe MARC, avocat du barreau de Toulouse, pour co-rédiger une chronique sur la nécessité d'asseoir durablement les compétences des structures publiques locales dans la gestion de la ressource en eau. L'article a été publié dans la revue "Droit de l'Environnement" du mois de juin 2019.

[Lire la chronique](#)

pour l'acte II du quinquennat. La
Ministre rapporte que « le
Gouvernement souhaite donner
davantage de moyens aux collectivités
locales, développer des outils de
gestion d'eau sur l'ensemble du
territoire et favoriser les changements
de comportement par une
communication adaptée. ». **Gageons
que ces annonces se
concrétisent pour doter les
collectivités de véritables
compétences et moyens pour
gérer durablement les
ressources en eau dans une
perspective patrimoniale et pour
l'alimentation en eau potable.**

***Consulter le dossier de
presse des Assises***



**Syndicat Mixte de gestion de la
nappe phréatique de la Crau**
20 Cité des entreprises - ZI du Tubé
Sud
13800 Istres

Cet e-mail a été envoyé à {{ contact.EMAIL }}
Vous avez reçu cet email car vous vous êtes inscrit sur SYMCRAU.

[Se désinscrire](#)



© 2019 SYMCRAU