

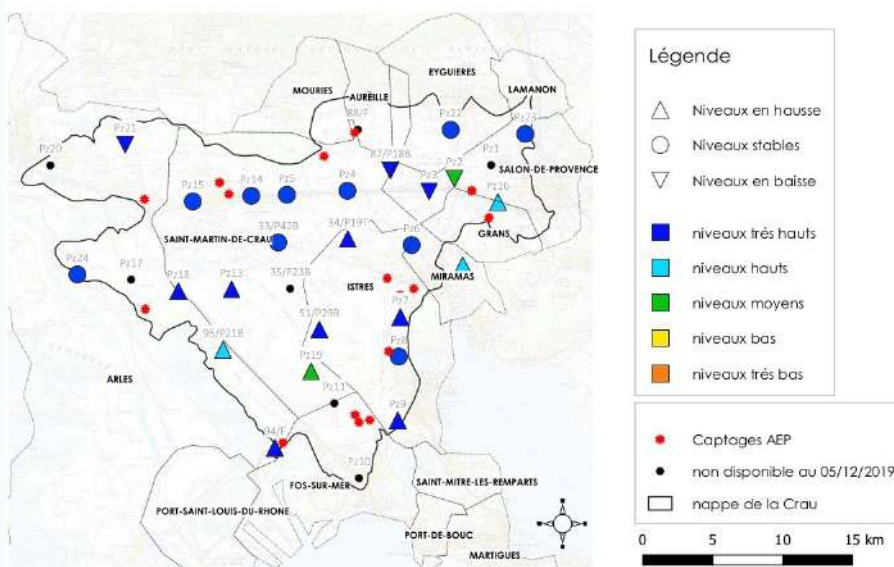
LES INF'EAUX DE LA CRAU

Les actualités bimestrielles du Syndicat Mixte de gestion de la nappe phréatique de la Crau



Comment va la nappe ?

Etat de la nappe au mois de novembre 2019



La nappe présente une piézométrie stable par rapport au mois d'octobre et se trouve dans un état quantitatif très haut pour un mois de novembre. Les précipitations mensuelles ont compensé la fin de la période d'irrigation des prairies, ralentissant la baisse piézométrique normalement observée en cette période de l'année.

Dans le secteur de la Pissarotte, la nappe se place en état quantitatif très haut. Aucune tendance baissière n'est observée sur les teneurs en sels, justifiant le maintien d'une vigilance ciblée.

Les projets en cours



Projet SIMBA : Surveillance des Intrusions Marines en Basse Crau

Les opérations de forages pilotées par le SYMCRAU au mois de septembre ont permis de **mettre en service trois nouveaux points de surveillance du biseau salé**



Le SYMCRAU est signataire du Contrat de Transition Écologique en Pays d'Arles

Le SYMCRAU est signataire du Contrat de Transition Écologique du Pays d'Arles, porté par le Pôle d'Équilibre Territorial et Rural du Pays d'Arles.

La signature officielle du Contrat s'est déroulée en novembre en présence d'Emmanuelle Wargon Secrétaire d'État auprès de la ministre de la Transition écologique. Un projet entre

présent au niveau de la nappe d'eau douce. Ces nouveaux ouvrages complètent ceux déjà existant, mis en place par le GPMM lors de la création de la zone industrielle de Fos dans les années 60. Les mesures parviennent au syndicat en temps quasi - réel grâce aux dispositifs de télétransmissions mis en place. **Ce réseau améliore la prise en compte du caractère littoral de la ressource en eau souterraine dans la gestion des forages d'eau,** et alimentera les études prospectives qui sont mises en œuvre pour soutenir des modèles d'exploitations optimales sur le moyen et long terme.

acteurs publics et privés du territoire pour valoriser les ressources locales : production d'éco-matériaux, valorisation énergétique de la biomasse, valorisation du potentiel solaire, économies et préservation de la ressource en eau.

Plus d'infos sur le Contrat de Transition Ecologique en Pays d'Arles

Actualités réglementaires

La gestion de la ressource en eau, une compétence désormais clairement affectée aux collectivités

Dans notre précédente lettre d'information, nous faisons un retour positif des annonces du gouvernement à la suite des assises nationales de l'eau au cours desquelles le SYMCRAU s'est mobilisé au côté du Syndicat des nappes profondes de Gironde (SMEGREG). Nous y relevions notamment le projet d'élargissement à la gestion de la ressource en eau de la compétence actuelle d'adduction en eau potable des collectivités. Et bien **cette disposition a été intégrée à travers l'article 37 de la loi engagement et proximité, adoptée jeudi dernier.** Pour le SYMCRAU, il s'agit bel et bien d'un renforcement de la légitimité des missions confiées par les collectivités et l'assurance de leur pérennité. Un bien beau cadeau au pied du sapin...



Article scientifique

Quels liens entre les milieux naturels humides de la Crau et la présence de la nappe phréatique ?

Le SYMCRAU, associé à des hydrogéologues et des écologues, répond à cette question dans la revue GEOLOGUES de la Société Géologique de France.

[Lire l'article](#)



Crédit photo : Parc Naturel Régional de Camargue, Genciane des marais

Retour sur des interventions pédagogiques



Au Domaine du Merle à Salon de Provence avec des élèves de seconde spécialité SVT

Dans le cadre d'un projet pédagogique entre le CPIE Rhône Pays d'Arles et le Lycée Saint Charles à Saint Martin de Crau, le SYMCRAU est intervenu le 19 novembre dernier au Domaine du Merle auprès des classes de seconde SVT **en quête de connaissances sur l'agro-système craven et l'aménagement du territoire.** Un temps de questions réponses était consacré ainsi qu'un jeu de rôle pour comprendre l'équilibre des usages et les principes de la gestion concertée. 70 élèves participent à ce projet. Ils restitueront leurs connaissances acquises en fin d'année scolaire au travers d'exposés, créations, articles...



Au Lycée Fontlongue à Miramas avec les élèves de BTS Gestion et Maîtrise de l'Eau

Comme chaque année, le SYMCRAU est intervenu auprès des étudiants de la formation BTS GEMEAUX au lycée Fontlongue de Miramas. Cette visite sur le terrain permet aux étudiants de **découvrir le contexte très singulier de l'hydrogéologie de la nappe de la Crau, de comprendre les missions du syndicat et de mettre en pratique les méthodes utilisées par les hydrogéologues** afin de collecter les données de surveillance nécessaires à la gestion intégrée de la ressource en eau souterraine.

Le SYMCRAU y était !



"La mer monte, le climat change, transitionnons !"

Samedi 7 décembre, le SYMCRAU était présent à la Chapelle Sainte Anne en centre ville d'Arles pour une journée d'événements organisée par le CPIE Rhône Pays d'Arles en partenariat avec de nombreux acteurs du développement durable du Pays d'Arles.

Revoir l'évènement en images



Signature de la Charte Régionale de l'Eau

Le 22 octobre se déroulait le Forum régional de l'eau, pour définir avec les acteurs du territoire les missions autour de la gestion de la ressource en eau, déléguée par l'Etat à la Région Sud.

Le Forum du 22 octobre concrétisait la clôture d'une tournée de 8 réunions avec comme point d'orgue la signature de la Charte de l'eau Régionale par tous les acteurs (source : <https://www.maregionsud.fr>).

Le SYMCRAU représenté en tribune par sa présidente Mme Céline Tramontin a mis en évidence le travail de proposition de loi sur l'élargissement de la compétence petit cycle de l'eau aux collectivités locales.

Lire la chronique sur l'élargissement de la compétence eau



**Syndicat Mixte de gestion de la
nappe phréatique de la Crau**
20 Cité des entreprises - ZI du Tubé
Sud
13800 Istres

Cet e-mail a été envoyé à {{ contact.EMAIL }}
Vous avez reçu cet email car vous vous êtes inscrit sur SYMCRAU.

[Se désinscrire](#)



© 2019 SYMCRAU