

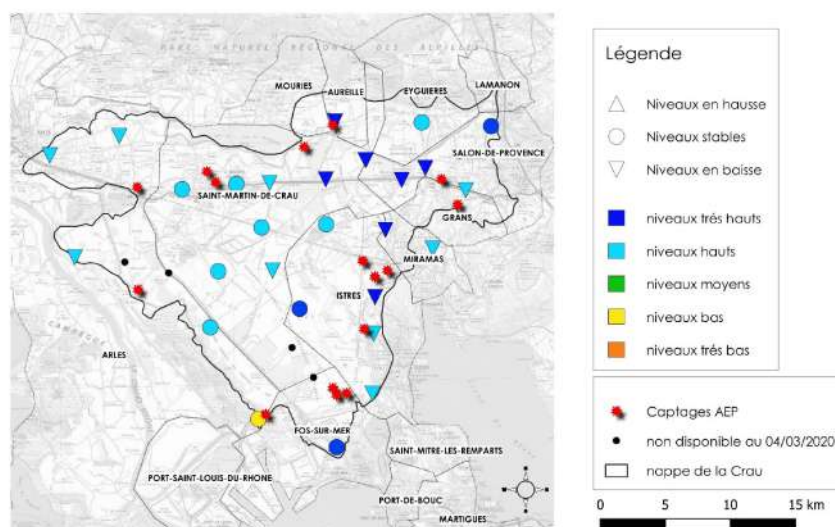
LES INF'EAUX DE LA CRAU

Les actualités bimestrielles du Syndicat Mixte de gestion de la nappe phréatique de la Crau



Comment va la nappe ?

Etat de la nappe au mois de février 2020



La diminution moyenne des niveaux piézométriques observée en janvier se poursuit en février, dans des conditions normales sur la nappe de la Crau pour la saison. Les conditions de remplissage de l'aquifère se maintiennent toutefois dans un état « très haut » pour cette période de l'année, ne laissant envisager aucun problème sur les usages pour les semaines à venir. Les pratiques d'irrigations gravitaires des prairies fourragères vont reprendre au cours du mois de mars, et ainsi amorcer la recharge printanière de l'aquifère.



La nappe sur carte

En 2020, le SYMCRAU va produire deux cartes piézométriques : une pour la période de basses eaux (février) et une pour la période de hautes eaux (septembre). Les cartes seront établies à partir de 250 observations de terrain ce qui en feront les cartes les plus précises disponibles pour la nappe de la Crau. Les cartes piézométriques sont une retranscription cartographique de la surface des nappes d'eau souterraine. Ce sont des éléments de connaissances indispensables pour la gestion de la ressource.

Zoom sur des projets en cours



Création d'un comité scientifique au SYMCRAU

Huit experts universitaires, réunissant un large panel de disciplines (hydrogéologie, géochimie, hydraulique, écologie, économie, gouvernance et sociologie de l'eau) se sont réunis le 2 mars 2020 pour initier la mise en place d'un comité scientifique auprès du SYMCRAU. Cette instance se donne pour objectif d'évaluer les résultats scientifiques du syndicat et d'apporter des réponses éclairées aux problématiques qui se posent dans la gestion des eaux souterraines.



Création d'un comité eau potable au SYMCRAU

L'aquifère des cailloutis est un réservoir stratégique dans lequel se loge un stock d'eau potable qui alimente près de 300 000 personnes. Une première rencontre technique entre les collectivités (ACCM, Métropole), les délégataires (SAUR, SUEZ, VEOLIA) et le gestionnaire (SYMCRAU) le 28 février 2020 a permis de présenter les enjeux actuels et futurs qui s'attachent à ce réservoir naturel. Cette instance technique permet de disposer d'un espace d'échanges privilégiés entre le SYMCRAU et les collectivités qui exercent la compétence « eau potable », avec pour objectif principal la sécurisation des volumes d'eau potable prélevés au sein de la nappe de la Crau.

Actualités du comité syndical



A l'occasion du dernier comité syndical de la mandature 2014-2020, le 11 février 2020, les élus et l'équipe du SYMCRAU ont célébré 6 années d'engagement pour la préservation de la ressource en eau de la Crau au travers d'une rétrospective et d'un temps convivial en fin de réunion.

[Voir la rétrospective](#)

Événement à venir

SAVE THE DATE
29 et 30 avril
2020

COLLOQUE gestion des eaux souterraines

A l'ENSEIRB-MATMECA - Bordeaux INP
Avenue des facultés 33405 Talence

SMEGREG
EPTB

Gardonne IEP
Institut

ahsp
hydrogéologiques
publiques

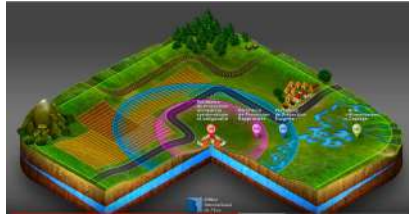
100 ANS
D'HYDROGÉOLOGIE

Colloque "100 ans d'Hydrogéologie" - REPORTE AU 24 ET 25 SEPTEMBRE 2020

Le SYMCRAU présentera son retour d'expérience sur l'étude ressource stratégique, délimitant les zones de sauvegarde pour l'eau potable, et des éléments de réflexion sur les nouvelles perspectives ouvertes par la récente extension des missions des services d'eau potable à la gestion et à la préservation de la ressource. Un partage d'expérience dans la mise en place d'un réseau écocitoyen de suivi de la nappe porté par l'Institut écocitoyen est également prévu.

[En savoir plus](#)

L'inf'eau en vidéo



Comment protège-t-on les captages d'eau potable en France ? Réponse en 5 minutes par l'Office International de l'Eau. ***Cliquez sur l'image pour voir la vidéo.***



**Syndicat Mixte de gestion de la
nappe phréatique de la Crau**
20 Cité des entreprises - ZI du Tubé
Sud
13800 Istres

Cet e-mail a été envoyé à {{ contact.EMAIL }}
Vous avez reçu cet email car vous vous êtes inscrit sur SYMCRAU.

[Se désinscrire](#)



© 2019 SYMCRAU