

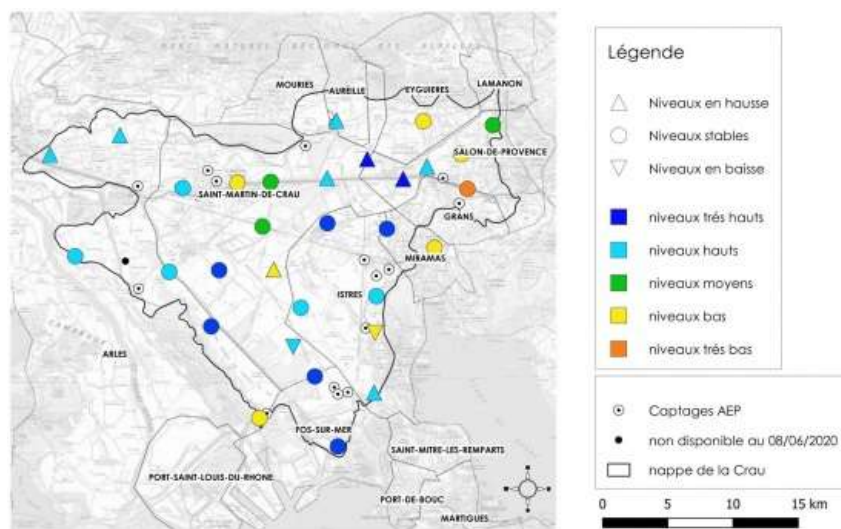
LES INF'EAUX DE LA CRAU

Actualités bimestrielles du SYMCRAU et des partenaires du Contrat de Nappe de Crau



Comment va la nappe ?

Etat de la nappe phréatique en mai 2020



La recharge de la nappe amorcée depuis le début de la saison d'irrigation se poursuit au mois de mai :

- 29 % des stations présentent des niveaux moyens significativement en hausse au mois de mai par rapport au mois d'avril,
- 65% des stations ont d'ores et déjà atteint leurs côtes maximales, et présentent des niveaux stabilisés par les apports d'eaux réguliers dus aux pratiques d'irrigations.

Le mois de mai marque une augmentation du volume de la nappe phréatique, avec un indice de remplissage de l'aquifère se plaçant dans un état « haut ».

Les usages de la ressource en eau souterraine seront satisfaits au cours du mois à venir.

[Lire le bulletin mensuel MAI 2020](#)

Etat de la nappe phréatique en 2019

Chaque année, le SYMCRAU produit un bulletin annuel retraçant l'évolution de la situation piézométrique de la nappe de la Crau, et un bulletin sur l'état qualitatif de la ressource. Ces bulletins sont publics et peuvent être largement diffusés.

Qualité des eaux de la nappe phréatique en 2019

Les eaux souterraines de la nappe phréatique de la Crau sont globalement de bonne qualité, respectant à la fois les normes sanitaires en vigueur ainsi que les critères environnementaux. Si aucune tendance à la dégradation n'est constatée en 2019 par rapport à 2018, la qualité chimique des eaux de stations déjà identifiées comme dégradées ne présente pas de tendance à l'amélioration.

[Lire le rapport annuel qualitatif](#)

Quantité des eaux de la nappe phréatique en 2019

Le niveau de la nappe sur l'ensemble des points de surveillance disponibles en 2019 place la masse d'eau dans un état quantitatif « haut » tout au long de l'année. Cela s'explique par un état relativement haut en début d'année et une saison d'irrigation des prairies sans tension sur la ressource durancienne. 2019 s'est terminé par un état très haut, conséquence de la pluviométrie de novembre, largement supérieure aux normales. La suspension d'irrigation sur le secteur de la Haute Crau en lien avec les travaux de consolidation du canal, bien que visible localement sur les côtes piézométrique au printemps n'a heureusement pas été suffisamment longue pour affecter l'équilibre quantitatif de la nappe.

[Lire le rapport annuel quantitatif](#)

Les projets en cours au SYMCRAU



Des Paiements pour Services Environnementaux (PSE) bientôt en Crau

Suite à l'appel à initiatives lancé par l'Agence de l'Eau, la candidature du SYMCRAU a été retenue. Point de départ à la reconnaissance générale du service rendu par l'agriculture pour la préservation durable de la nappe et des écosystèmes associés.

Marilyne LIONS, chargée de mission recrutée spécifiquement, sera l'interlocutrice privilégiée du projet.

[En savoir plus sur le projet](#)



Etude SINERGI : quand des scénarios sur l'avenir de la nappe se dévoilent...

Faire face aux changements climatiques sur le territoire et sur le bassin de la Durance à horizon 2050 : comment maintenir une gestion équilibrée de l'eau entre les usages domestiques, industriels, agricoles, et les besoins des écosystèmes ? Des pistes de réponses disponibles dès septembre 2020.

[En savoir plus sur le projet](#)



Etude OSMOSE : les zones humides de la Crau ont besoin de l'eau de la nappe et des canaux agricoles

La valeur environnementale et les services rendus par les zones humides sont aujourd'hui unanimement reconnus (pouvoirs épurateurs, écrêtement de crue, régulation du climat, réserve de biodiversité). A partir d'une synthèse des connaissances et grâce à de nouvelles données issues du projet OSMOSE, des grandes tendances sur l'origine de l'alimentation en eau des zones humides en Crau sont désormais connus.

La seconde phase de ce projet permettra de déterminer plus précisément les volumes d'eau à prendre en compte pour ces milieux naturels dans la gestion quantitative de la nappe et des canaux. Un partenariat avec les acteurs locaux est en cours.

[En savoir plus sur le projet](#)



Contrat de Nappe phase 2 : Le programme d'actions de la 2nde phase bientôt arrêté !

Le contrat de nappe est l'outil de planification et de coordination de la politique de l'eau à l'échelle du territoire de la Crau. Après une mobilisation active en première phase, il s'agit de construire la 2nde phase pour la période 2021-2023. L'inscription des actions des acteurs locaux (commune, EPCI, Associations, profession agricole

et industrielle) en faveur de la ressource en eau permet de valoriser les efforts de chaque porteur de projet et d'apporter la plus grande cohérence pour une gestion efficace et durable de la ressource. Le contrat permet également aux partenaires financiers (Agence de l'Eau, Région, Département, Etat, Ademe) de reconnaître cet effort collectif mené par le territoire à travers l'accès à dispositifs d'aides bonifiées. **Pour en bénéficier, votre action doit répondre aux objectifs du contrat et être inscrite avant le 15 juillet prochain.**

Contact : charlotte.alcazar@symcrau.com

Les projets en Crau



Lancement du projet Arb'eau CRAU

Etude de l'impact d'une restriction en eau maîtrisée sur la filière arboricole. Porté par la Chambre d'agriculture des Bouches-du-Rhône en partenariat avec l'INRAE d'Avignon et de Montpellier, SUDEXPE et AgroRessources, le projet Arb'Eau Crau a démarré le 1er avril 2020. Ce projet est financé par le FEADER, la Région SUD et l'Agence de l'Eau RMC. L'objectif principal est d'étudier les impacts économiques, sociaux et environnementaux d'une restriction en eau sur la filière arboricole (pêchers et abricotiers).

[En savoir plus sur le projet](#)

Sorties, colloques, activités...

Colloque « 100 d'hydrogéologie - gestion des eaux souterraines »
24 et 25 septembre 2020 - Bordeaux

Organisé par



Le programme du colloque "la gestion des eaux souterraines" du 24 et 25 septembre 2020 est disponible

Retour d'expériences sur les zones de sauvegardes, nouvelles perspectives dans la gestion locale de l'eau, partage d'expériences dans la mise en place d'un réseau écocitoyen de suivi de la nappe porté par l'Institut éco-citoyen... voici les sujets que le SYMCRAU se propose de partager pendant 2 jours.

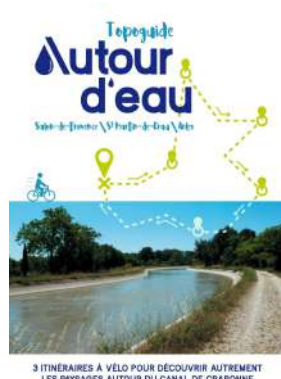
[Découvrir le programme et s'inscrire](#)



Concours photo des « Rencontres photographiques animalières et de nature »

Organisé par la Maison de la Chasse et de la Nature, en partenariat avec l'Ecomusée de la Crau et les Marais du Vigueirat. Jusqu'au 6 juillet 2020. 7 catégories ouvertes, dont : « Crau-Camargue, regard libre sur le territoire ».

[Plus d'infos et participer](#)



Itinéraire à vélo " Autour d'eau"

Le topoguide " autour d'eau" porte sur le thème des paysages autour du Canal de Craponne. Il présente 3 circuits de découverte, illustré d'informations, commentaires, archives, belles photographies et des paroles d'acteurs. 3 Parcours cyclistes autour des canaux à Arles, Saint Martin de Crau et Salon de Provence. Demandez le topo guide au CPIE Rhône Pays d'Arles au 04 90 98 49 09 ou suivez le lien pour une version numérique.

[Feuilleter le topoguide en ligne](#)

L'inf'eau en vidéo



Le grand cycle de l'eau : comment est-il impacté par le dérèglement climatique ?

Réponse en 1min39 via la campagne "En immersion" de l'Agence de l'Eau.

[Lire la vidéo](#)

Et pendant ce temps-là...

Tandis que le monde se confinait pour lutter contre le virus, les habitats historiques de la Crau, (lézards, outardes, criquets...) voyaient venir une paix enfin retrouvée. Mais, c'était sans compter les incivilités d'une minorité, paisiblement appliquée à creuser le cailloutis dans des proportions illégales, déposer des déchets sauvages ou encore en stocker en masse dans des lieux inappropriés. Le SYMCRAU, aux côtés d'autres gestionnaires a mobilisé les services en charge de l'eau et de l'environnement et la justice. Gageons qu'à l'occasion de la prochaine newsletter, cette rubrique relayera des informations plus encourageantes...



Paisible plaine de Crau...



Syndicat Mixte de gestion de la nappe phréatique de la Crau

20 Cité des entreprises - ZI du Tubé
Sud
13800 Istres

Cet e-mail a été envoyé à {{ contact.EMAIL }}
Vous avez reçu cet email car vous vous êtes inscrit sur SYMCRAU.

[Se désinscrire](#)



© 2019 SYMCRAU