

Atelier n° 2 :

“Nappe en actions”

Raphèle Les Arles, le 19 juin 2014



1- Les étapes de la démarche : où en est-on ?

Contrat
de **nappe** Crau

1- Diagnostic Enjeux

1- On cherche à mieux
comprendre le fonc-
tionnement de la
nappe et de ses
usages

Juillet à déc. 2013

2- Définition d'objectifs et préfiguration des actions

2- On s'entend sur ce qu'il faut
faire (objectifs) et on formalise
avec tous les acteurs la feuille
de route à suivre (signature de
la Charte)

Printemps- été 2014

3- Contractualisation du programme d'actions

3- On élabore le programme
d'actions du Contrat (localisation,
coûts, maîtrise d'ouvrage, finan-
cement...). Passage en agrément et
Signature officielle
du Contrat de nappe (sept. 2015)

**Fin d'année 2014
1^{er} semestre 2015**

4- Mise en oeuvre du Contrat

4- On met en oeuvre
les actions sur le
territoire craven

2015-2022

Ordre du jour de l'atelier

“Nappe en actions”

➡ 9h15 -9h45 :

- Rappel des **enjeux** issus de la concertation et validés en COPIL
- Proposition du **Scénario tendanciel (2030-2040)**
de la nappe de Crau *(MA. GUICHARD, bureau d'étude GRONTMIJ)*

➡ 10 h 00 - 11h00 :

Travail en groupe par “catégorie” d'acteurs
(Animation C. ALCAZAR / MA. GUICHARD / R. VINDRY)

➡ 11 h 00 - 12h30 :

Restitution collective

► 5 enjeux formulés à l'issue de la concertation et validés en Comité de Pilotage du 14 février 2014

Eau & Aménagement de l'espace

Enjeu : Rendre l'aménagement du territoire compatible avec la préservation de la ressource en eau pour le maintien des usages et des milieux humides

Quantité / Usages - Milieux

Enjeu : Maintenir durablement l'équilibre quantitatif (recharge / prélèvements) de la nappe de Crau au regard des usages socio-économiques et des milieux humides

Gouvernance

Enjeu : Asseoir une gouvernance opérationnelle de l'eau sur le territoire de Crau : solidarité, gestion concertée, anticipation

Communication & sensibilisation

Enjeu : Cultiver et ancrer l'identité de la Crau

Qualité / Usages - Milieux

Enjeu : Garantir le bon état qualitatif de la nappe pour la satisfaction des usages et des milieux humides

Proposition du Scénario tendanciel [2030-2040] de la nappe de Crau



Scénario "Ressource quantitative en eau" [2030-2040] de la nappe de Crau

Poursuite du développement de l'urbanisation =
+ 30 000 habitants sur le périmètre de la nappe
+ 80 000 personnes alimentées par la nappe

⇓
Augmentation des besoins en eau
à l'horizon 2030-2040

Augmentation des besoins en eau COMPENSÉE par :

- Amélioration des rendements des réseaux AEP
- Évolution des comportements plus économes influencée par l'augmentation de 30 % du prix de l'eau

Apparition de nouveaux forages

Peu d'évolution
prévue pour les besoins en
eaux industrielles et pour
le tourisme.

Poursuite des cultures
intensives (arboriculture +
maraîchage) par irrigation
au goutte à goutte à partir
de forages dans la nappe.

Changement climatique
(augmentation périodes de sécheresse)
+
Réduction des apports
duranciens (réglementation sur les
débits réservés)
=
Moins d'eau disponible dans les
canaux
Risque de déclin de l'agriculture
traditionnelle (foin de Crau)

=

État de la nappe :

• Situation actuelle :  bon

• Tendance 2030-2040 : 
Détérioration de l'état de la nappe

Recul des prairies irriguées
+ artificialisation des sols (développement de l'habitat, des zones d'activités...)
= baisse de la réalimentation de la nappe par l'irrigation gravitaire + par recharge naturelle (pluie)

Situation de pénurie plus fréquente et risque de dégradation des milieux servant d'exutoires à la nappe

Scénario "Qualité des eaux" [2030-2040] de la nappe de Crau

Hausse des rejets domestiques dans les canaux d'irrigation et le sous-sol du fait de l'augmentation de la population

Mise en conformité des réseaux d'assainissement domestique (par la réglementation)

Risque de contamination de la nappe par l'augmentation des forages

Augmentation des rejets pluviaux

compensée par l'amélioration de la gestion des eaux pluviales (mise en séparatif)

Augmentation des risques de pollution accidentelle (développement des infrastructures de transport, vétusté des oléoducs, gazoducs, sites industriels et militaires...)

Risque de contamination de la nappe par les engrais et pesticides lié à la poursuite de l'agriculture intensive

Réduction de l'utilisation des phytosanitaires par les collectivités (2020) et les particuliers (2022)

Baisse du niveau de la nappe



Augmentation des concentrations en polluants dans la nappe
+ Remontée du biseau salé



• Situation actuelle :  bon

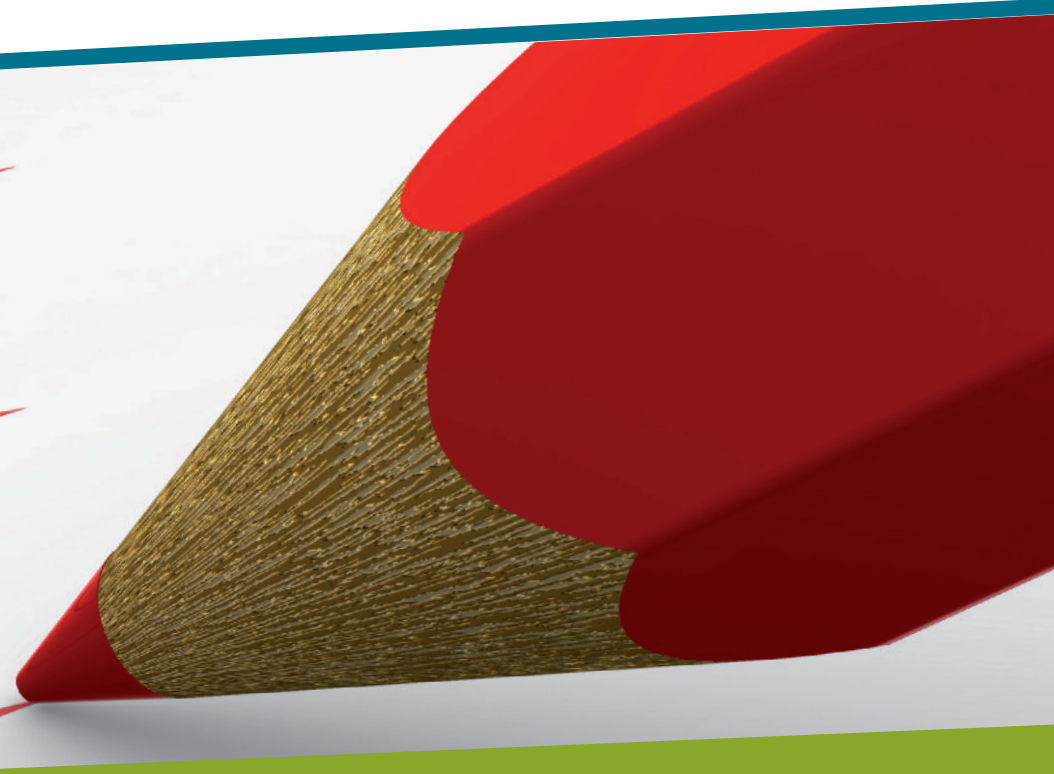
• Tendance 2030-2040 : 
Détérioration de l'état de la nappe

• Risque de salinisation des eaux des forages : fragilisation de l'approvisionnement en eau au sud-ouest

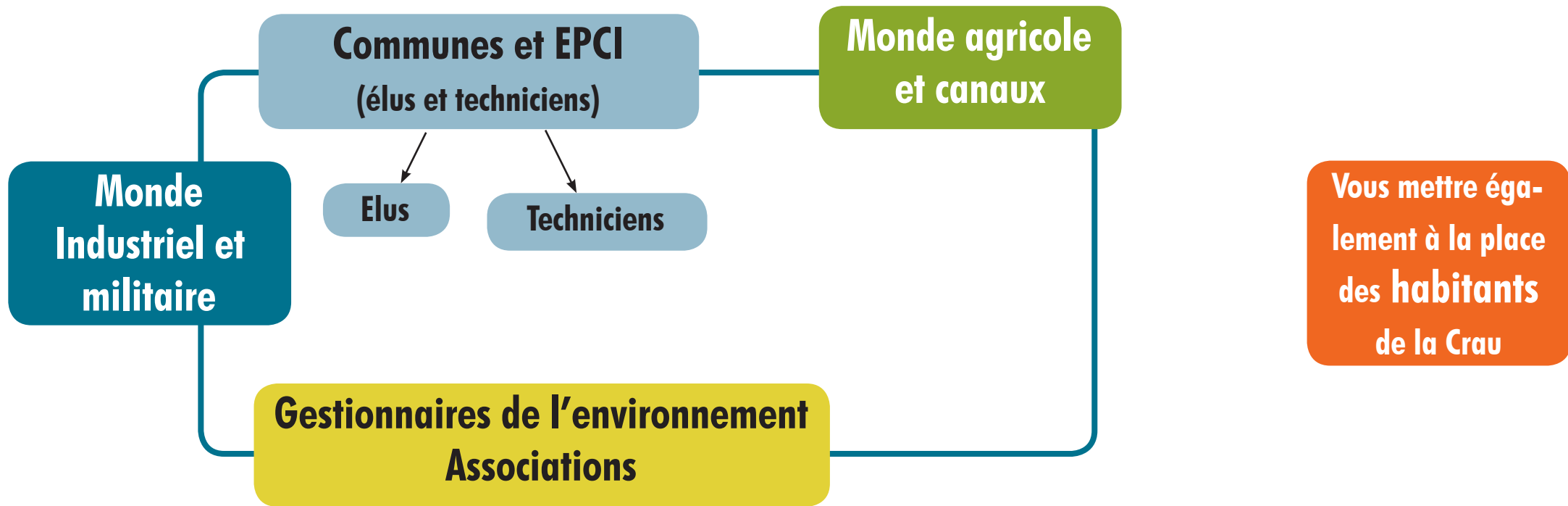
• Dégradation de la qualité des eaux pour les usages

• Dégradation des milieux humides

“Règles du jeu” des ateliers *“Nappe en actions”*
Méthode et supports



1 - Travail par catégorie d'acteurs (5 groupes) sur les ACTIONS



- Travail sur des **grilles** à remplir sur l'enjeu **quantité** et **qualité**
- Propositions d'axes de travail issus de la concertation de l'automne 2013
(cf **liste sur étiquettes à coller** : toutes les retenir ou faire des choix)
- Décliner ces axes (objectifs) en **actions** (étude, travaux, communication...)
- Synthétiser les **actions prioritaires** (5 maximum) sur des **cartons**

2- Séance plénière pour restituer le travail par groupe :

- ## ■ Croisement des actions prioritaires ressorties

Animateur du Contrat de nappe :



Syndicat Mixte de gestion de la nappe de la Crau

20 Cité des Entreprises - ZI du Tubé Sud

13800 Istres

Tel : 04.42.56.64.86

Email : contact@symcrau.com

Site internet : www.symcrau.com

Acteurs du Contrat de nappe :



Partenaires techniques et financiers du Contrat de nappe :



Provence-Alpes-Côte d'Azur

